

mágnesszelep

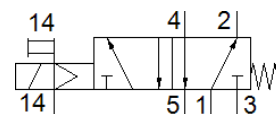
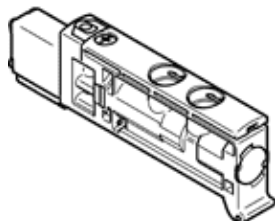
VUVB-ST12-M52-MZH-QX-1T1

Cikkszám: 557649

Classic - nicht für Neukonstruktionen verwenden

FESTO

Korszerű alternatívákat találhat, ha a keresőmezőbe beírja a típuskód első négy számjegyét.



Adatlap

Jellemző	Érték
Szelep funkció	5/2 monostabil
Működtetés fajtája	elektromos
Szelep méret	12 mm
Normál névleges átáramlás	240 ... 400 l/min
Operating pressure MPa	0.28 ... 0.8 MPa
Üzemi nyomás	2.8 ... 8 bar
Konstruktív felépítés	Ülékes szelep visszaállító rugóval
Visszaállítás fajtája	mechanikus rugó
Védettség	IP65
Névleges méret	4 mm
Lefúvás funkció	nem fojtható
Tömítési elv	lágý
Beépítési helyzet	tetszőleges
Kézi segédműködtetés	nyomó
Vezérlési fajta	elővezérelt
Vezérlő levegő ellátás	külső
Áramlási irány	nem visszafordítható
Útmutatás az üzemi nyomáshoz	0 - 0.8 MPa with external pilot air 0 - 8 bar külső vezérlőlevegő esetén
Pilot pressure MPa	0.28 ... 0.8 MPa
Vezérlőnyomás	2.8 ... 8 bar
Kapcsolási idő ki	14 ms
Kapcsolási idő be	6 ms
Ciklusidő	100 %
Max. pozitív vizsgáló impulzus 0 jelnél	800 µs
Max. negatív vizsgáló impulzus 1 jelnél	300 µs
Tekercs jellemző	24 V DC: 1 W
Megengedett feszültség ingadozás	+/- 10 %
Üzemi közeg	Sűrített levegő ISO 8573-1:2010 [7:4:4] szerint
Megjegyzés az üzemi- és a vezérlő közeghez	Olajozott üzemelés lehetséges (a további működéshez szükséges)
Rezgésállóság	Transport application test with severity level 1 as per FN 942017-4 and EN 60068-2-6
Ütésállóság	Lököpróba 1-es pontossági osztállyal az FN 942017-5 és az EN 60068-2-27 szerint
KBK korrózióállósági osztály	0 - nincs korróziós károsodás
PWIS conformity	VDMA24364-B1/B2-L
Közeg hőmérséklet	-5 ... 60 °C
Hangnyomás szint	85 dB(A)
Környezeti hőmérséklet	-5 ... 60 °C
Gyártmány súlya	27.5 g
Elektromos csatlakozás	csatlakozólapon keresztül
Felfogási mód	csatlakozólapra
14 vezérlő segédlevegő csatlakozás	Csatlakozólap

Jellemző	Érték
Pneumatikus csatlakozás 1	Csatlakozólap
Pneumatikus csatlakozás 3	Csatlakozólap
Pneumatikus csatlakozás 5	Csatlakozólap
Anyag megjegyzés	RoHS konform
Material seals	NBR TPE-U(PU)
Material housing	PA erősítésű
Material Piston slide	Alumínium ötvözet