

# nyomócsapos szelep VMEM-S-M52-M-G14

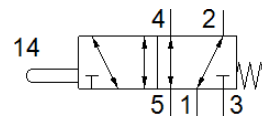
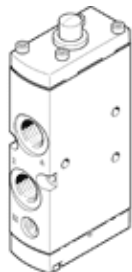
Cikkszám: 556903

Kifutó termék

FESTO

Ezt a típust vákuum üzemre is ajánljuk.

Kifutó típus. 2019-ig szállítható. Alternatív termék: lásd Támogatás portál.



## Adatlap

Jellemző	Érték
Szelep funkció	5/2 monostabil
Működtetés fajtája	mechanikus
Méret	25 mm
Normál névleges átáramlás	1,000 l/min
Üzemi nyomás	-0.95 ... 10 bar
Konstrukciós felépítés	Körtolattyú
Visszaállítás fajtája	mechanikus rugó
Névleges méret	6 mm
Használati útmutató	mechanikus ütközőként ne alkalmazza
Vezérlési fajta	közvetlen
Max.kapcsolási frekvencia	3 Hz
Üzemi közeg	Sűrített levegő ISO8573-1:2010 [7:-:-] szerint
Megjegyzés az üzemi- és a vezérlő közeghez	Olajozott üzemelés lehetséges (a további működéshez szükséges)
KBK korrózióállósági osztály	2 - mérsékelt korróziós károsodás
Közeg hőmérséklet	-10 ... 60 °C
Környezeti hőmérséklet	-10 ... 60 °C
Működtető erő	40 N
Max. erő a működtetőn	260 N
Gyártmány súlya	320 g
Felfogási mód	átmenő furattal
Pneumatikus csatlakozás 1	G1/4
Pneumatikus csatlakozás 2	G1/4
Pneumatikus csatlakozás 3	G1/4
Pneumatikus csatlakozás 4	G1/4
Pneumatikus csatlakozás 5	G1/4
Anyag megjegyzés	RoHS konform
Material cover	PA
Material seals	NBR
Material housing	Alumínium ötvözet eloxált