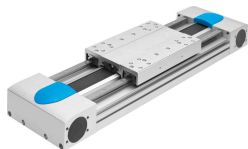


Fogasszijas tengely EGC-HD-125- -TB

Cikkszám: 556823

FESTO



Adatlap

| Jellemző | Érték |
|--|---|
| Hajtófogaskerék határos átmérője | 32.47 mm |
| Munkalöklet | 50 mm...3000 mm |
| Méret | 125 |
| Fogasszíf feszítés | 0.31 % |
| Fogasszíf-osztás | 3 mm |
| Beépítési helyzet | tetszés szerint |
| Vezető | Golyóscsapágyas vezető |
| Szerkezeti felépítés | Elektromechanikus lineáris tengely fogasszífjával |
| Motorfajta | Léptetőmotor Szervomotor |
| Max. gyorsulás | 40 m/s ² |
| Max. sebesség | 3 m/s |
| Bekapcsolási időtartam | 100% |
| LABS konformitás | VDMA24364-Zone III |
| Védettség | IP40 |
| Környezeti hőmérséklet | -10 °C...60 °C |
| Másodrendű felületi nyomatékok, ly | 689000 mm ⁴ |
| Másodrendű felületi nyomatékok, lz | 4090000 mm ⁴ |
| Max. hajtónyomaték | 7.2 Nm |
| Max. erő Fy | 3650 N |
| Max. Fz erő | 3650 N |
| Max. üresjárat elmozdulási ellenállás | 67.8 N |
| Max. Mx nyomaték | 140 Nm |
| Max. My nyomaték | 275 Nm |
| Max. Mz nyomaték | 275 Nm |
| Max. Fx előtolóerő | 450 N |
| Üresjárat hajtónyomaték | 1.1 Nm |
| lt torziós tehetetlenségi nyomaték | 627000 mm ⁴ |
| JH tehetetlenségi nyomaték/löklet méter | 0.38 kgcm ² |
| Jl tehetetlenségi nyomaték / kg hasznos teher esetén | 2.635 kgcm ² |
| JO tehetetlenségi nyomaték | 4.639 kgcm ² |

| Jellemző | Érték |
|--|--|
| JW tehetetlenségi nyomaték további szánokhoz | 3.3 kgcm ² |
| Előtolás állandó | 102 mm/U |
| Referencia-élettartam | 5000 km |
| Szán súlya | 1218 g |
| Kiegészítő szán tömege | 1026 g |
| Alapsúly 0 mm löket esetén | 4720 g |
| Súlytöbblet 10 mm löketenként | 73 g |
| Profil alapanyaga | Kovácsolt alumíniumötvözet, eloxált |
| Alapanyaggal kapcsolatos megjegyzések | RoHS-kompatibilis |
| Hajtómű fedél alapanyaga | Kovácsolt alumíniumötvözet, eloxált |
| Ékszíjtárcsák alapanyaga | erősen ötvözött rozsdamentes acél |
| Szán alapanyaga | Kovácsolt alumíniumötvözet, eloxált |
| Fogasszív-befogóelem alapanyaga | Berillium bronz |
| Fogasszív alapanyaga | Polikloroprén üveggábellet és nejlonbevonattal Poliuretán acél zsinórral és nejlon borítással |