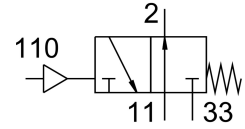
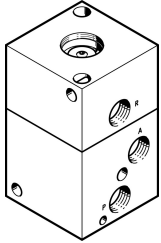


Alapszelep LOCB-3-1/4

Cikkszám: 556345

FESTO



Adatlap

Jellemző	Érték
Szelepfunkció	3/2 nyitva monostabil
Működtetés módja	pneumatikus
Szélesség	50 mm
Normál névleges átfolyás	600 l/min
Pneumatikus munkacsatlakozás	G1/4
Üzemi nyomás	0.2 MPa...1 MPa 2 bar...10 bar
Szerkezeti felépítés	Tányér-ülék
Visszaállítás módja	mechanikus rugó
Névleges szélesség	6.5 mm
Beépítési helyzet	tetszés szerint
Vezérlőnyomás	0.1 MPa...1 MPa 1 bar...10 bar
Üzemi közeg	Sűrített levegő ISO 8573-1: 2010 [7:4:4] szerint
Tudnivaló az üzemi/vezérlőközegről	Olajozott üzem lehetséges (további üzemeltetéshez szükséges)
KBK korrózióállósági osztály	2 - mérsékelt korróziós igénybevétel
LABS konformitás	VDMA24364-B1/B2-L
Közeghőmérséklet	-10 °C...60 °C
Környezeti hőmérséklet	-10 °C...60 °C
Terméksúly	495 g
Rögzítés módja	átmenő furattal
12. vezérlőlevegő csatlakozó	M20x1
1. pneumatikus csatlakozás	G1/4
2. pneumatikus csatlakozó	G1/4
3. pneumatikus csatlakozás	G1/4
Tömítések alapanyaga	NBR
Ház alapanyaga	Alumínium eloxált