

nyomócsapos szelep

VMEM-STCZ-M32C-M-G18

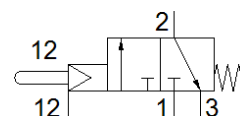
Cikkszám: 555622

Kifutó termék

FESTO

[Ezt a típust vákuum üzemre is ajánljuk.](#)

[Kifutó típus. 2019-ig szállítható. Alternatív termék: lásd Támogatás portál.](#)



Adatlap

Jellemző	Érték
Szelep funkció	3/2 zárt monostabil
Működtetés fajtája	mechanikus
Méret	20 mm
Normál névleges átáramlás	500 l/min
Üzemi nyomás	-0.95 ... 8 bar
Konstrukciós felépítés	Tányéros ülék
Visszaállítás fajtája	mechanikus rugó
Névleges méret	4 mm
Használati útmutató	mechanikus ütközőként ne alkalmazza
Vezérlési fajta	elővezérelt
Vezérlő levegő ellátás	külső
Vezérlőnyomás	3.5 ... 8 bar
Max.kapcsolási frekvencia	3 Hz
Üzemi közeg	Sűrített levegő ISO8573-1:2010 [7:-:-] szerint
Megjegyzés az üzemi- és a vezérlő közeghez	Olajozott üzemelés lehetséges (a további működéshez szükséges)
KBK korrózióállósági osztály	2 - mérsékelt korróziós károsodás
Közeg hőmérséklet	-10 ... 60 °C
Környezeti hőmérséklet	-10 ... 60 °C
Működtető erő	15.5 N
Max. erő a működtetőn	80 N
Gyártmány súlya	152 g
Felfogási mód	átmenő furattal
Pneumatikus csatlakozás 1	G1/8
Pneumatikus csatlakozás 2	G1/8
Pneumatikus csatlakozás 3	G1/8
Anyag megjegyzés	RoHS konform
Material cover	POM
Material seals	NBR
Material housing	Alumínium ötvözet eloxált