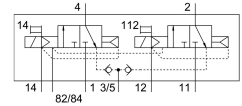
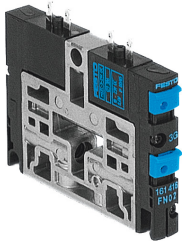


Mágnesszelep CPV10-M1H-2X3-GLS-Y-M7

Cikkszám: 553260

FESTO



Adatlap

| Jellemző | Érték |
|---------------------------------------|---|
| Szelepfunkció | 2x3/2, zárt, monostabil |
| Működtetés módja | elektromos |
| Szelepméret | 10 mm |
| Normál névleges átfolyás | 400 l/min |
| Pneumatikus munkacsatlakozás | M7 |
| Üzemi feszültség | 24 V DC |
| Üzemi nyomás | 0.01 MPa...1 MPa 0.1 bar...10 bar |
| Szerkezeti felépítés | Hengeres tolózár |
| Visszaállítás módja | pneumatikus rugó |
| Védettség | IP65 |
| Névleges szélesség | 4 mm |
| Távozó levegő funkció | nem fojtható |
| Tömítés elve | lággy |
| Beépítési helyzet | tetszés szerint |
| Kézi segédműködtetés | reteszelő Nem reteszelő |
| Vezérlés módja | elővezérelt |
| Vezérlőlevegőellátás | külső belső |
| Áramlásirány | nem reverzibilis |
| Átfedés | pozitív átfedés |
| Vezérlőnyomás | 0.3 MPa...0.8 MPa 3 bar...8 bar |
| b érték | 0.4 |
| C érték | 1.6 l/sbar |
| Kikapcsolási idő | 25 ms |
| Bekapcsolási idő | 17 ms |
| Bekapcsolási időtartam | 100% a tartóáram csökkentéssel kapcsolatban |
| Elektromos energiafogyasztás | 0.46 W |
| Max. pozitív tesztpulzus 0 jellel | 1400 Ís |
| Max. negatív tesztpulzus 1 jel esetén | 700 Ís |

| Jellemző | Érték |
|--|--|
| Üzemi közeg | Sűrített levegő ISO 8573-1:2010 [7:4:4] szerint |
| Tudnivaló az üzemi/vezérlőközegről | Olajozott üzem lehetséges (további üzemeltetéshez szükséges) |
| KBK korrózióállósági osztály | 2 - mérsékelt korróziós igénybevétel |
| LABS konformitás | VDMA24364-B1/B2-L |
| Csapághőmérséklet | -20 °C...40 °C |
| Közeghőmérséklet | -5 °C...50 °C |
| Környezeti hőmérséklet | -5 °C...50 °C |
| Terméksúly | 70 g |
| Rögzítés módja | átmenő furattal |
| 12/14 vezérlőlevegő csatlakozó | Gyűjtőcsatlakozó |
| Vezérlő távozó levegő 82/84 | Gyűjtőcsatlakozó |
| 1. pneumatikus csatlakozás | Gyűjtőcsatlakozó |
| 11. pneumatikus csatlakozás | Gyűjtőcsatlakozó |
| 2. pneumatikus csatlakozó | M7 |
| Pneumatikus csatlakozó, 3/5 összefogva | Gyűjtőcsatlakozó |
| 4. pneumatikus csatlakozó | M7 |
| Alapanyaggal kapcsolatos megjegyzések | RoHS-kompatibilis |
| Tömítések alapanyaga | HNBR NBR |
| Ház alapanyaga | Alumínium présöntvény Sárgaréz POM PPS Acél |