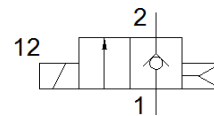
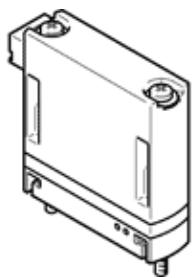


mágnesszelep MHJ9-HF

Cikkszám: 553117

FESTO



Adatlap

Jellemző	Érték
Szelep funkció	2/2 zárt monostabil
Működtetés fajtája	elektromos
Méret	9 mm
Normál névleges átáramlás	160 l/min
Operating pressure MPa	0.05 ... 0.6 MPa
Üzemi nyomás	0.5 ... 6 bar
Konstruktív felépítés	Ülékes szelep visszaállító rugó nélkül
Visszaállítás fajtája	pneumatikus rugó
Védettség	IP40
Raszter méret	9.5 mm
Üzemi körülmények DIN VDE 0580 szerint	S3 50% 20 min. egyedi szelep esetén S3 15% 20 min. tömszerelésnél
Útmutató az üzemeltetéshez	átáramlás nélkül nem szabad működtetni
Tömítési elv	kemény
Beépítési helyzet	tetszőleges
Kézi segédműködtetés	nincs
Vezérlési fajta	közvetlen
Áramlási irány	nem visszafordítható
b érték	0.36
C érték	0.66 l/sbar
Max. kapcsolási frekvencia	500 Hz
Switching time on at 0.4 MPa (4 bar, 58 psi) and 24 V in new condition	1 ms
Switching time off at 0.4 MPa (4 bar, 58 psi) and 24 V in new condition	0.5 ms
Switching time on at 0.4 MPa (4 bar, 58 psi) and 48 V in new condition	0.8 ms
Switching time off at 0.4 MPa (4 bar, 58 psi) and 48 V in new condition	0.4 ms
Switching time on at 0.4 MPa (4 bar, 58 psi) and 12 V in new condition	1.4 ms
Switching time off at 0.4 MPa (4 bar, 58 psi) and 12 V in new condition	0.6 ms
Switching time on at 0.05 MPa (0.5 bar, 7.25 psi) and 24 V in new condition	0.9 ms
Switching time off at 0.05 MPa (0.5 bar, 7.25 psi) and 24 V in new condition	0.7 ms
Switching time on at 0.6 MPa (6 bar, 87 psi) and 24 V in new condition	1.3 ms
Switching time off at 0.6 MPa (6 bar, 87 psi) and 24 V in new condition	0.5 ms
Kikapcsolási idő tűrése	+15 %/-25 %
Bekapcsolási idő tűrése	+/-15 %
Üzemi feszültségtartomány DC	12 ... 53 V
Megjegyzés az üzemi feszültséghez	csak MHJ9-KMH... kábellel
Tekercsellenállás	5 Ohm
Üzemi közeg	Sűrített levegő ISO 8573-1:2010 [7:4:4] szerint
Megjegyzés az üzemi- és a vezérlő közeghez	Olajozott üzemelés nem lehetséges
Korlátozás: környezeti- és közeg hőmérséklet	a kapcsolási frekvencia függvényében
KBK korrózióállósági osztály	2 - mérsékelt korróziós károsodás
PWIS conformity	VDMA24364-B2-L
Tárolási hőmérséklet	-20 ... 50 °C
Megengedett felületi hőmérséklet, mágnes	120 °C
Közeg hőmérséklet	-5 ... 60 °C
Környezeti hőmérséklet	-5 ... 60 °C
Max. meghúzási nyomaték, szelep felfogás	0.28 Nm

Jellemző	Érték
Gyártmány súlya	25 g
Elektromos csatlakozás	2 sarkú KMH csatlakozó dugó
Felfogási mód	csatlakozólapra
Pneumatikus csatlakozás 1	Csatlakozólap
Pneumatikus csatlakozás 2	Csatlakozólap
Anyag megjegyzés	RoHS konform
Material seals	HNBR
Material housing	PA erősítésű
Material screws	Acél