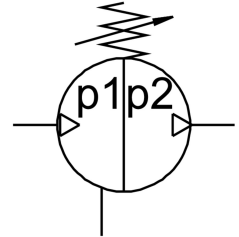
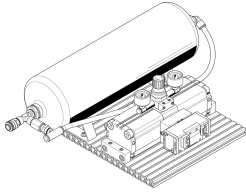


Nyomásfokozó DPA-63-16-CRVZS10

Cikkszám: 552933

FESTO



Adatlap

Jellemző	Érték
Dugattyú Ø	63 mm
Tartály	10 l
Beépítési helyzet	Kondenzátum leeresztő lefelé
Szerkezeti felépítés	Kettős dugattyús nyomásfokozó sűrített levegő tartállyal manométerrel visszacsapó szeleppel
Nyomáskijelző	manométerrel
2 kimeneti nyomás	0.4 MPa...1.6 MPa 4 bar...16 bar 58 psi...232 psi
Üzemi nyomás	0.2 MPa...0.8 MPa 2 bar...8 bar 29 psi...116 psi
Nyomásszabályozási tartomány	0.4 MPa...1.6 MPa 58 psi...232 psi
Nyomásszabályozó-tartomány	4 bar...16 bar
1. bemeneti nyomás	2 bar...8 bar 0.2 MPa...0.8 MPa 29 psi...116 psi
CE-jelölés (lásd a megfelelőségi nyilatkozatot)	az EU nyomástartó edényekre vonatkozó irányelve szerint
UKCA-jelölés (lásd a megfelelőségi nyilatkozatot)	a brit előírásoknak megfelelő nyomástartó berendezésekhez
Üzemi közeg	Sűrített levegő ISO 8573-1:2010 [7:3:4] szerint
Tudnivaló az üzemi/vezérlőközegről	Olajozott üzem nem lehetséges
KBK korrózióállósági osztály	2 - mérsékelt korróziós igénybevétel
LABS konformitás	VDMA24364-B1/B2-L
Csapágyhőmérséklet	5 °C...60 °C
Környezeti hőmérséklet	5 °C...60 °C
Kondenzátum leeresztő max. meghúzási nyomatéka	27 Nm
Terméksúly	16000 g
Rögzítés módja	horonyanyával
1. pneumatikus csatlakozás	QS-12

Jellemző	Érték
2. pneumatikus csatlakozó	KD4
3. pneumatikus csatlakozás	Hangtompító
Alapanyaggal kapcsolatos megjegyzések	RoHS-kompatibilis
Sűrített levegő tartály alapanyaga	erősen ötvözött rozsdamentes acél