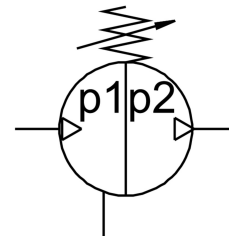
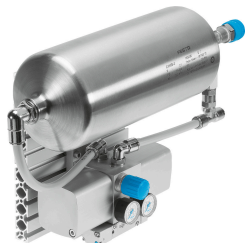


Nyomásfokozó DPA-40-16-CRVZS2

Cikkszám: 552929

FESTO



Adatlap

Jellemző	Érték
Dugattyú Ø	40 mm
Tartály	2 l
Beépítési helyzet	tetszés szerint
Szerkezeti felépítés	Kettős dugattyús nyomásfokozó sűrített levegő tartállyal manométerrel visszacsapó szeleppel
Nyomáskijelző	manométerrel
2 kimeneti nyomás	0.45 MPa...1.6 MPa 4.5 bar...16 bar 65.25 psi...232 psi
Üzemi nyomás	0.25 MPa...0.8 MPa 2.5 bar...8 bar 36.25 psi...116 psi
Nyomásszabályozási tartomány	0.45 MPa...1.6 MPa 65.25 psi...232 psi
Nyomásszabályozó-tartomány	4.5 bar...16 bar
1. bemeneti nyomás	2 bar...8 bar 0.2 MPa...0.8 MPa 29 psi...116 psi
Üzemi közeg	Sűrített levegő ISO 8573-1:2010 [7:3:4] szerint
Tudnivaló az üzemi/vezérlőközegről	Olajozott üzem nem lehetséges
KBK korrózióállósági osztály	2 - mérsékelt korróziós igénybevétel
LABS konformitás	VDMA24364-B1/B2-L
Csapághőmérséklet	5 °C...60 °C
Környezeti hőmérséklet	5 °C...60 °C
Terméksúly	4400 g
Rögzítés módja	horonyanyával
1. pneumatikus csatlakozás	QS-10
2. pneumatikus csatlakozó	KD4
3. pneumatikus csatlakozás	Hangtompító
Alapanyaggal kapcsolatos megjegyzések	RoHS-kompatibilis

Jellemző	Érték
Sűrített levegő tartály alapanyaga	erősen ötvözött rozsdamentes acél