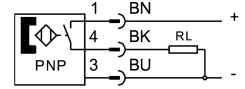
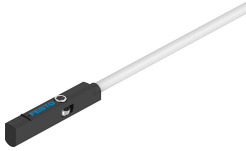


# Közelítéskapcsoló SMT-10M-PS-24V-E-0,3-L-M8D

Cikkszám: 551375

FESTO



## Adatlap

Jellemző	Érték
Kialakítás	kerek horonyhoz
Megfelel a szabványnak	EN 60947-5-2
Engedély	RCM jelzés
CE-jelölés (lásd a megfelelőségi nyilatkozatot)	EU EMC-irányelv szerint az EU RoHS irányelve szerint
UKCA-jelölés (lásd a megfelelőségi nyilatkozatot)	az Egyesült Királyság EMC-szabályozása szerint az Egyesült Királyság RoHS előírásai szerint
Különleges tulajdonságok	olajálló
Alapanyaggal kapcsolatos megjegyzések	RoHS-kompatibilis halogénmentes
Használati útmutató	<a href="https://www.festo.com/Drive-Sensor-Overview">https://www.festo.com/Drive-Sensor-Overview</a>
Méreték	Pozíció
Mérési elv	magnetorezisztív
Környezeti hőmérséklet	-40 °C...70 °C
Ismétlési pontosság	0.2 mm
Kapcsolókimenet	PNP
Kapcsolóelem-funkció	Záró
Bekapcsolási idő	1.3 ms
Kikapcsolási idő	4.2 ms...7.3 ms
Max. kapcsolási frekvencia	130 Hz
Max. kimeneti áram	100 mA
Felfogó készlet max. kimeneti áramja	50 mA
Max. DC kapcsolási kapacitás	2.8 W
Max. DC kapcsolási kapacitás felfogó készletekben	1.5 W
Feszültségesés	1.7 V
Rövidzárlat elleni védelem	igen
Túlterhelés elleni védelem	elérhető
Névleges DC üzemi feszültség	24 V
DC üzemi feszültségi tartomány	5 V...30 V
Póluscserre elleni védelem	minden elektromos csatlakozóhoz
1. elektromos csatlakozó, csatlakozási mód	Kábel csatlakozóval
1. elektromos csatlakozó, csatlakozástechnika	M8x1 A kódolású EN 61076-2-104 szerint

Jellemző	Érték
1. elektromos csatlakozó, pólusok/erek száma	3
1. elektromos csatlakozó, rögzítés típusa	Csavaros rögzítés
Csatlakozó kimenet iránya	mentén
Vezeték vizsgálati feltételei	Hajlítási kifáradási szilárdság: Festo szabvány szerint Vizsgálati feltételek kérésre Torziós szilárdság: > 300 000 ciklus, ± 270°/0,1 m Energialánc: > 5 millió ciklus, hajlítási sugár: 28 mm
Kábelhossz	0.3 m
Vezetéktulajdonság	energialáncokhoz/robotalkalmazásokhoz alkalmas
Kábelköpeny alapanyaga	TPE-U(PUR)
Rögzítés módja	becsavarozva felülről helyezhető a horonyba
Max. meghúzási nyomaték	0.4 Nm
Beépítési helyzet	tetszés szerint
Terméksúly	6.7 g
Ház alapanyaga	Megerősített PA erősen ötvözött rozsdamentes acél
Kapcsolásiállapot kijelző	Sárga LED
Környezeti hőmérséklet mozgatható kábelvezetés esetén	-20 °C...70 °C
Védettség	IP65 IP68
LABS konformitás	VDMA24364-B2-L
Alkalmasság Li-ion akkumulátorok gyártására	A több mint 1% tömegarányú réz-, cink- vagy nikkeltartalmú fémek használata tilos. Kivételt képeznek: az acélban található nikkellel, a vegyileg nikkelezett felületek, nyomtatott áramkörü lapok, vezetékek, elektromos csatlakozók és a mágnesestercsek
Tiszta szoba osztály	4. osztály az ISO 14644-1 szerint