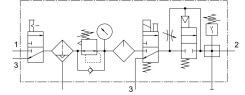
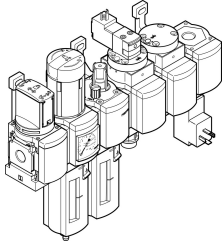


Sűrítettlevegő-előkészítő egység kombináció MSB6N-1/2:C3J2M1D7A1F3- **FESTO** WP

Cikkszám: 550502



Adatlap

Jellemző	Érték
Méret	6
Sorozat	MS
Aktuátor biztosítás	Forgatógomb rögzítéssel tartozékokkal zárható
Beépítési helyzet	függőleges +/- 5 °
Szűrőfinomság	40 l _m
Kondenzátum leeresztő	teljesen automatikus
Szerkezeti felépítés	Leágazó modul Nyomásfelfuttató szelep Nyomáskapcsoló Bekapcsoló szelep Szűrőszabályzó manométerrel Szabvány olajozó
Szabályozó funkció	Állandó kimeneti nyomás előnyomás-kompenzációval szekunder légtelenítéssel visszaáramlási magatartással
Tartályvédelem	Műanyag védőkosár
Nyomáskijelző	manométerrel
Üzemi nyomás	4.5 bar...10 bar
Nyomásszabályozó-tartomány	4 bar...9 bar
Normál névleges átfolyás	2300 l/min
Tekericsparaméterek	24 V DC: 2,5 W
Üzemi közeg	Sűrített levegő ISO 8573-1:2010 [7:4:4] szerint Inert gázok
Tudnivaló az üzemi/vezérlőközegekről	Olajozott üzem lehetséges (további üzemeltetéshez szükséges)
KBK korrózióállósági osztály	2 - mérsékelt korróziós igénybevétel
LABS konformitás	VDMA24364-B1/B2-L
Csapágyhőmérséklet	-10 °C...60 °C
Élelmiszerekkel használható	Lásd a bővebb anyaginformációt
Levegőtisztasági osztály a kimenetnél	Sűrített levegő ISO 8573-1:2010 [7:4:-] szerint
Közeghőmérséklet	5 °C...50 °C
Környezeti hőmérséklet	5 °C...50 °C
Terméksúly	4000 g

Jellemző	Érték
Rögzítés módja	tartozékkal
1. pneumatikus csatlakozás	1/2 NPT
2. pneumatikus csatlakozó	1/2 NPT
3. pneumatikus csatlakozás	G1/2
Alapanyaggal kapcsolatos megjegyzések	RoHS-kompatibilis
Ház alapanyaga	Alumínium présöntvény
Tartály alapanyaga	PC