

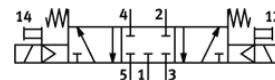
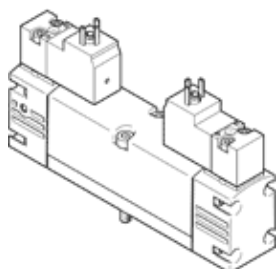
mágnesszelep

VSVA-B-P53C-H-A1-3AC1

Cikkszám: 547226

FESTO

C alakú kockadugó.



Adatlap

| Jellemző | Érték |
|--|---|
| Szelep funkció | 5/3 zárt |
| Működtetés fajtája | elektromos |
| Szelep méret | 26 mm |
| Normál névleges átáramlás | 1,000 l/min |
| Operating pressure MPa | 0.3 ... 1 MPa |
| Üzemi nyomás | 3 ... 10 bar |
| Konstrukciós felépítés | Körtolattyú |
| Visszaállítás fajtája | mechanikus rugó |
| CE jel (lásd konformitási nyilatkozat) | EU kisfeszültségű irányelv szerint |
| UKCA marking (see declaration of conformity) | To UK instructions for EMC |
| Védettség | IP65 NEMA 4 |
| Névleges méret | 9 mm |
| Lefűvás funkció | fojtható |
| Tömítési elv | lágý |
| Beépítési helyzet | tetszőleges |
| A következő szabványnak felel meg: | ISO 15407-1 VDMA 24563 |
| Kézi segédműködtetés | nyomó |
| Vezérlési fajta | elővezérelt |
| Vezérlő levegő ellátás | belső |
| Áramlási irány | nem visszafordítható |
| Overlap | Positive overlap |
| Jelállapot kijelzése | LED |
| Pilot pressure MPa | 0.3 ... 1 MPa |
| Vezérlőnyomás | 3 ... 10 bar |
| Átáramlás: szelep | 1,400 l/min |
| Átáramlás, szelep egyedi csatlakozó lapon | 1,100 l/min |
| Átáramlás, pneumatikusan sorolt szelep | 1,000 l/min |
| Kapcsolási idő ki | 58 ms |
| Kapcsolási idő be | 23 ms |
| Kapcsolási idő át | 35 ms |
| Ciklusidő | 100 % |
| Tekercs jellemző | 230 V AC: 50/60 Hz, meghúzási teljesítmény: 2,9 VA, tartó teljesítmény: 2,1 VA |
| Megengedett feszültség ingadozás | -15 % / +10 % |
| Üzemi közeg | Sűrített levegő ISO 8573-1:2010 [7:4:4] szerint |
| Megjegyzés az üzemi- és a vezérlő közeghez | Olajozott üzemelés lehetséges (a további működéshez szükséges) |
| Rezgésállóság | Szállítási alkalmazásra vizsgálat 2-es szigorúsági fokozattal FN 942017-4 és EN 60068-2-6 szerint |
| Ütésállóság | Lökőpróba 2-es pontosságú osztállyal az FN 942017-5 és az EN 60068-2-27 szerint |
| KBK korrózióállósági osztály | 0 - nincs korróziós károsodás |
| PWIS conformity | VDMA24364-B1/B2-L |

| Jellemző | Érték |
|--|--|
| Közeg hőmérséklet | -5 ... 50 °C |
| Relatív légnedvesség | 0 - 90 % |
| Hangnyomás szint | 85 dB(A) |
| Vezérlő közeg | Sűrített levegő ISO 8573-1:2010 [7:4:4] szerint |
| Környezeti hőmérséklet | -5 ... 50 °C |
| Max. meghúzási nyomaték, szelep felfogás | 2 Nm |
| Gyártmány súlya | 305 g |
| Elektromos csatlakozás | Plug pattern type C to EN 175301-803 védővezetővel DIN EN 175301-803 szerint |
| Felfogási mód | csatlakozólapra |
| 12 vezérlő segédlevegő csatlakozás | 26 mm-es csatlakozólap ISO 15407-1 szerint |
| 14 vezérlő segédlevegő csatlakozás | 26 mm-es csatlakozólap ISO 15407-1 szerint |
| 82/84 vezérlő lefűväs csatlakozás | nincs szabvány szerint közösfűväs közösfűväs |
| Pneumatikus csatlakozás 1 | 26 mm-es csatlakozólap ISO 15407-1 szerint |
| Pneumatikus csatlakozás 2 | 26 mm-es csatlakozólap ISO 15407-1 szerint |
| Pneumatikus csatlakozás 3 | 26 mm-es csatlakozólap ISO 15407-1 szerint |
| Pneumatikus csatlakozás 4 | 26 mm-es csatlakozólap ISO 15407-1 szerint |
| Pneumatikus csatlakozás 5 | 26 mm-es csatlakozólap ISO 15407-1 szerint |
| Elővezérlő interfész | ISO 15218 szerint |
| Anyag megjegyzés | RoHS konform |
| Material seals | HNBR NBR |
| Material housing | Alumínium présöntvény |
| Material screws | Acél Horganyzott |