

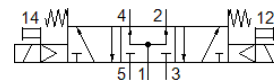
mágnesszelep

VSVA-B-P53U-H-A2-1AC1

Cikkszám: 547103

FESTO

C alakú kockadugó.



Adatlap

Jellemző	Érték
Szelep funkció	5/3 tápnyomás alatt
Működtetés fajtája	elektromos
Szelep méret	18 mm
Normál névleges átáramlás	450 l/min
Operating pressure MPa	0.3 ... 1 MPa
Üzemi nyomás	3 ... 10 bar
Konstrukciós felépítés	Körtolattyú
Visszaállítás fajtája	mechanikus rugó
Védettség	IP65 NEMA 4
Névleges méret	5 mm
Lefúvás funkció	fojtható
Tömítési elv	lágý
Beépítési helyzet	tetszőleges
A következő szabványnak felel meg:	ISO 15407-1 VDMA 24563
Kézi segédműködtetés	nyomó
Vezérlési fajta	elővezérelt
Vezérlő levegő ellátás	belső
Áramlási irány	nem visszafordítható
Overlap	Positive overlap
Jelállapot kijelzése	LED
Pilot pressure MPa	0.3 ... 1 MPa
Vezérlőnyomás	3 ... 10 bar
Átáramlás: szelep	650 l/min
Átáramlás, szelep egyedi csatlakozó lapon	500 l/min
Átáramlás, pneumatikusan sorolt szelep	450 l/min
Kapcsolási idő ki	30 ms
Kapcsolási idő be	18 ms
Kapcsolási idő át	20 ms
Ciklusidő	100 %
Tekercs jellemző	24 V AC: 50/60 Hz, meghúzási teljesítmény: 3,1 VA, tartó teljesítmény: 2,3 VA
Megengedett feszültség ingadozás	-15 % / +10 %
Üzemi közeg	Sűrített levegő ISO 8573-1:2010 [7:4:4] szerint
Megjegyzés az üzemi- és a vezérlő közeghez	Olajozott üzemelés lehetséges (a további működéshez szükséges)
Rezgésállóság	Szállítási alkalmazásra vizsgálat 2-es szigorúsági fokozattal FN 942017-4 és EN 60068-2-6 szerint
Ütésállóság	Lökőpróba 2-es pontossági osztállyal az FN 942017-5 és az EN 60068-2-27 szerint
KBK korrózióállósági osztály	0 - nincs korróziós károsodás
PWIS conformity	VDMA24364-B1/B2-L
Közeg hőmérséklet	-5 ... 50 °C
Relatív légnedvesség	0 - 90 %

Jellemző	Érték
Hangnyomás szint	85 dB(A)
Vezérlő közeg	Sűrített levegő ISO 8573-1:2010 [7:4:4] szerint
Környezeti hőmérséklet	-5 ... 50 °C
Max. meghúzási nyomaték, szelep felfogás	1 Nm
Gyártmány súlya	174 g
Elektromos csatlakozás	Plug pattern type C to EN 175301-803 DIN EN 175301-803 szerint védővezető nélkül
Felfogási mód	csatlakozólapra
12 vezérlő segédlevegő csatlakozás	18 mm-es csatlakozólap ISO 15407-1 szerint
14 vezérlő segédlevegő csatlakozás	18 mm-es csatlakozólap ISO 15407-1 szerint
82/84 vezérlő lefűväs csatlakozás	nincs szabvány szerint közösítve közösített
Pneumatikus csatlakozás 1	18 mm-es csatlakozólap ISO 15407-1 szerint
Pneumatikus csatlakozás 2	18 mm-es csatlakozólap ISO 15407-1 szerint
Pneumatikus csatlakozás 3	18 mm-es csatlakozólap ISO 15407-1 szerint
Pneumatikus csatlakozás 4	18 mm-es csatlakozólap ISO 15407-1 szerint
Pneumatikus csatlakozás 5	18 mm-es csatlakozólap ISO 15407-1 szerint
Elővezérlő interfész	ISO 15218 szerint
Anyag megjegyzés	RoHS konform
Material seals	HNBR NBR
Material housing	Alumínium présöntvény
Material screws	Acél Horganyzott