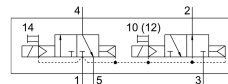


Mágnesszelep VSVA-B-T32H-AH-A2-1C1

Cikkszám: 547067

FESTO



Adatlap

| Jellemző | Érték |
|--|---|
| Szelepfunkció | 2x3/2 nyitott/zárt monostabil |
| Működtetés módja | elektromos |
| Szelepméret | 18 mm |
| Normál névleges átfolyás | 400 l/min |
| Pneumatikus munkacsatlakozás | Csatlakozólap mérete: 18 mm, az ISO 15407-1 szerint Csatlakozólap 02. méret VDMA 24563 szerint G1/8 |
| Üzemi feszültség | 24 V DC |
| Üzemi nyomás | 0.2 MPa...1 MPa 2 bar...10 bar |
| Szerkezeti felépítés | Hengeres tolózár |
| Visszaállítás módja | pneumatikus rugó |
| Engedély | c UL us - Recognized (OL) |
| Védettség | IP65 NEMA 4 |
| Névleges szélesség | 5 mm |
| Távozó levegő funkció | fojtható |
| Tömítés elve | lággy |
| Beépítési helyzet | tetszés szerint |
| Megfelel a szabványnak | ISO 15407-1 VDMA 24563 |
| Kézi segédműködtetés | Nem reteszelő |
| Vezérlés módja | elővezérelt |
| Vezérlőlevegőellátás | belső |
| Áramlásirány | nem reverzibilis |
| Átfedés | pozitív átfedés |
| Jelállapot-kijelző | LED |
| Vezérlőnyomás | 0.3 MPa...1 MPa 3 bar...10 bar |
| Áramlási szelep | 600 l/min |
| Egyedi csatlakozólap áramlási szelepe | 450 l/min |
| Az áramlási szelep pneumatikusan kapcsolódik | 400 l/min |
| Kikapcsolási idő | 21 ms |

| Jellemző | Érték |
|---------------------------------------|---|
| Bekapcsolási idő | 13 ms |
| Bekapcsolási időtartam | 100% |
| Max. pozitív tesztpulzus 0 jellel | 1800 Ís |
| Max. negatív tesztpulzus 1 jel esetén | 800 Ís |
| Tekercsparaméterek | 24 V DC: 1,8 W |
| Megengedett feszültség-ingadozások | -15% / +10% |
| Üzemi közeg | Sűrített levegő ISO 8573-1:2010 [7:4:4] szerint |
| Tudnivaló az üzemi/vezérlőközegről | Olajozott üzem lehetséges (további üzemeltetéshez szükséges) |
| Rezgésállóság | Szállítási vizsgálat 2. fokozatban FN942017-4 és EN 60068-2-6 szerint |
| Ütésállóság | Ütésvizsgálat 2. fokozatban FN 942017-5 és EN 60068-2-27 szerint |
| KBK korrózióállósági osztály | 0 - nincs korróziós igénybevétel |
| LABS konformitás | VDMA24364-B1/B2-L |
| Közeghőmérséklet | -5 °C...50 °C |
| Relatív páratartalom | 0 - 90% |
| Hangnyomás szint | 85 dB(A) |
| Vezérlőközeg | Sűrített levegő ISO 8573-1: 2010 [7:4:4] szerint |
| Környezeti hőmérséklet | -5 °C...50 °C |
| Szeleprögzés max. meghúzási nyomatéka | 1 Nm |
| Terméksúly | 174 g |
| Elektromos csatlakozó | C forma a DIN EN 175301-803 szerint védővezető nélkül |
| Rögzítés módja | a csatlakozólapon |
| 12. vezérlő segédlevegő csatlakozó | Csatlakozólap mérete: 18 mm, az ISO 15407-1 szerint |
| 14. vezérlő segédlevegő csatlakozó | Csatlakozólap mérete: 18 mm, az ISO 15407-1 szerint |
| Vezérlő távozó levegő 82/84 | összegyűjtött nem a szabvány szerint állították be |
| 1. pneumatikus csatlakozás | Csatlakozólap mérete: 18 mm, az ISO 15407-1 szerint |
| 2. pneumatikus csatlakozó | Csatlakozólap mérete 18 mm az ISO 15407-1 szerint |
| 3. pneumatikus csatlakozás | Csatlakozólap mérete: 18 mm az ISO 15407-1 szerint |
| 4. pneumatikus csatlakozó | Csatlakozólap mérete: 18 mm, az ISO 15407-1 szerint |
| 5. pneumatikus csatlakozó | Csatlakozólap mérete: 18 mm, az ISO 15407-1 szerint |
| Elővezérlő interfész | ISO 15218 szerint |
| Alapanyaggal kapcsolatos megjegyzések | RoHS-kompatibilis |
| Tömítések alapanyaga | HNBR NBR |
| Ház alapanyaga | Alumínium présöntvény |
| Csavarok alapanyaga | Acél horganyzott |