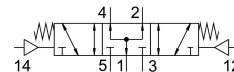
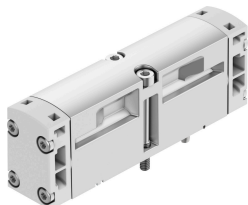


Pneumatikus szelep VSPA-B-P53U-A2

Cikkszám: 546728

FESTO



Adatlap

Jellemző	Érték
Szelepfunkció	5/3 szellőztetve
Működtetés módja	pneumatikus
Szélesség	18 mm
Normál névleges átfolyás	450 l/min
Pneumatikus munkacsatlakozás	Csatlakozólap mérete: 18 mm, az ISO 15407-1 szerint Csatlakozólap 02. méret VDMA 24563 szerint G1/8
Üzemi nyomás	-0.9 bar...10 bar
Szerkezeti felépítés	Hengeres tolózár
Visszaállítás módja	mechanikus rugó
Névleges szélesség	5 mm
Távozó levegő funkció	fojtható
Tömítés elve	lágý
Beépítési helyzet	tetszés szerint
Megfelel a szabványnak	ISO 15407-1 VDMA 24563
Vezérlés módja	közvetlen
Áramlásirány	megfordítható
Átfedés	pozitív átfedés
Vezérlőnyomás	3 bar...10 bar
Áramlási szelep	650 l/min
Egyedi csatlakozólap áramlási szelepe	500 l/min
Az áramlási szelep pneumatikusan kapcsolódik	450 l/min
Kikapcsolási idő	18 ms
Bekapcsolási idő	9 ms
Robbanásvédelem	2. zóna (ATEX) 22. zóna (ATEX)
Üzemi közeg	Sűrített levegő ISO 8573-1:2010 [7:4:4] szerint
Tudnivaló az üzemi/vezérlőközegről	Olajozott üzem lehetséges (további üzemeltetéshez szükséges)
KBK korrózióállósági osztály	0 - nincs korróziós igénybevétel
LABS konformitás	VDMA24364-B1/B2-L
Közeghőmérséklet	-10 °C...60 °C

Jellemző	Érték
Relatív páratartalom	0 - 90%
Vezérlőközeg	Sűrített levegő ISO 8573-1: 2010 [7:4:4] szerint
Környezeti hőmérséklet	-10 °C...60 °C
Szeleprögzés max. meghúzási nyomatéka	0.9 Nm...1.1 Nm
Terméksúly	80 g
12. vezérlőlevegő csatlakozó	Csatlakozólap mérete: 18 mm, az ISO 15407-1 szerint
14. vezérlőlevegő csatlakozó	Csatlakozólap mérete 18 mm az ISO 15407-1 szerint
1. pneumatikus csatlakozás	Csatlakozólap mérete: 18 mm, az ISO 15407-1 szerint
2. pneumatikus csatlakozó	Csatlakozólap mérete 18 mm az ISO 15407-1 szerint
3. pneumatikus csatlakozás	Csatlakozólap mérete: 18 mm az ISO 15407-1 szerint
4. pneumatikus csatlakozó	Csatlakozólap mérete: 18 mm, az ISO 15407-1 szerint
5. pneumatikus csatlakozó	Csatlakozólap mérete: 18 mm, az ISO 15407-1 szerint
Alapanyaggal kapcsolatos megjegyzések	RoHS-kompatibilis
Tömítések alapanyaga	NBR
Ház alapanyaga	Alumínium présöntvény
Csavarok alapanyaga	Acél horganyzott