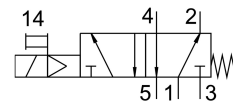
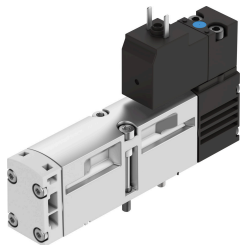


# Mágnesszelep VSVA-B-M52-MH-A2-1C1

Cikkszám: 546703

FESTO



## Adatlap

Jellemző	Érték
Szelepfunkció	5/2, monostabil
Működtetés módja	elektromos
Szelepméret	18 mm
Normál névleges átfolyás	550 l/min
Pneumatikus munkacsatlakozás	Csatlakozólap mérete: 18 mm, az ISO 15407-1 szerint Csatlakozólap 02. méret VDMA 24563 szerint G1/8
Üzemi feszültség	24 V DC
Üzemi nyomás	0.3 MPa...1 MPa 3 bar...10 bar
Szerkezeti felépítés	Hengeres tolózár
Visszaállítás módja	mechanikus rugó
Engedély	c UL us - Recognized (OL)
Védettség	IP65 NEMA 4
Névleges szélesség	5 mm
Távozó levegő funkció	fojtható
Tömítés elve	lágú
Beépítési helyzet	tetszés szerint
Megfelel a szabványnak	ISO 15407-1 VDMA 24563
Kézi segédműködtetés	Nem reteszelő
Vezérlés módja	elővezérelt
Vezérlőlevegőellátás	belső
Áramlásirány	nem reverzibilis
Átfedés	pozitív átfedés
Jelállapot-kijelző	LED
Vezérlőnyomás	0.3 MPa...1 MPa 3 bar...10 bar
Áramlási szelep	750 l/min
Egyedi csatlakozólap áramlási szelepe	550 l/min
Az áramlási szelep pneumatikusan kapcsolódik	550 l/min
Kikapcsolási idő	35 ms

Jellemző	Érték
Bekapcsolási idő	17 ms
Bekapcsolási időtartam	100%
Max. pozitív tesztpulzus 0 jellel	1800 Ís
Max. negatív tesztpulzus 1 jel esetén	800 Ís
Tekercsparaméterek	24 V DC: 1,8 W
Megengedett feszültség-ingadozások	-15% / +10%
Üzemi közeg	Sűrített levegő ISO 8573-1:2010 [7:4:4] szerint
Tudnivaló az üzemi/vezérlőközegről	Olajozott üzem lehetséges (további üzemeltetéshez szükséges)
Rezgésállóság	Szállítási vizsgálat 2. fokozatban FN942017-4 és EN 60068-2-6 szerint
Ütésállóság	Ütésvizsgálat 2. fokozatban FN 942017-5 és EN 60068-2-27 szerint
KBK korrózióállósági osztály	0 - nincs korróziós igénybevétel
LABS konformitás	VDMA24364-B1/B2-L
Közeghőmérséklet	-5 °C...50 °C
Relatív páratartalom	0 - 90%
Hangnyomás szint	85 dB(A)
Vezérlőközeg	Sűrített levegő ISO 8573-1: 2010 [7:4:4] szerint
Környezeti hőmérséklet	-5 °C...50 °C
Szeleprögzés max. meghúzási nyomatéka	0.9 Nm...1.1 Nm
Terméksúly	127 g
Elektromos csatlakozó	C forma a DIN EN 175301-803 szerint védővezető nélkül
Rögzítés módja	a csatlakozólapon
12. vezérlő segédlevegő csatlakozó	Csatlakozólap mérete: 18 mm, az ISO 15407-1 szerint
14. vezérlő segédlevegő csatlakozó	Csatlakozólap mérete: 18 mm, az ISO 15407-1 szerint
Vezérlő távozó levegő 82/84	összegyűjtött nem a szabvány szerint állították be
1. pneumatikus csatlakozás	Csatlakozólap mérete: 18 mm, az ISO 15407-1 szerint
2. pneumatikus csatlakozó	Csatlakozólap mérete 18 mm az ISO 15407-1 szerint
3. pneumatikus csatlakozás	Csatlakozólap mérete: 18 mm az ISO 15407-1 szerint
4. pneumatikus csatlakozó	Csatlakozólap mérete: 18 mm, az ISO 15407-1 szerint
5. pneumatikus csatlakozó	Csatlakozólap mérete: 18 mm, az ISO 15407-1 szerint
Elővezérlő interfész	ISO 15218 szerint
Alapanyaggal kapcsolatos megjegyzések	RoHS-kompatibilis
Tömítések alapanyaga	HNBR NBR
Ház alapanyaga	Alumínium présöntvény
Csavarok alapanyaga	Acél horganyzott