

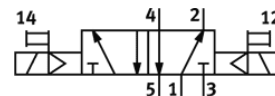
mágnesszelep

VSVA-B-B52-H-A2-1C1

Cikkszám: 546697

FESTO

C alakú kockadugó.



Adatlap

| Jellemző | Érték |
|--|---|
| Szelep funkció | 5/2 bistabil |
| Működtetés fajtája | elektromos |
| Szelep méret | 18 mm |
| Normál névleges átáramlás | 550 l/min |
| Operating pressure MPa | 0.2 ... 1 MPa |
| Üzemi nyomás | 2 ... 10 bar |
| Konstrukciós felépítés | Körtolattyú |
| Engedély | c UL us - Recognized (OL) |
| Védettség | IP65 NEMA 4 |
| Névleges méret | 5 mm |
| Lefúvás funkció | fojtható |
| Tömítési elv | lágý |
| Beépítési helyzet | tetszőleges |
| A következő szabványnak felel meg: | ISO 15407-1 VDMA 24563 |
| Kézi segédműködtetés | nyomó |
| Vezérlési fajta | elővezérelt |
| Vezérlő levegő ellátás | belső |
| Áramlási irány | nem visszafordítható |
| Overlap | Positive overlap |
| Jelállapot kijelzése | LED |
| Pilot pressure MPa | 0.3 ... 1 MPa |
| Vezérlőnyomás | 3 ... 10 bar |
| Átáramlás: szelep | 750 l/min |
| Átáramlás, szelep egyedi csatlakozó lapon | 550 l/min |
| Átáramlás, pneumatikusan sorolt szelep | 550 l/min |
| Kapcsolási idő át | 15 ms |
| Ciklusidő | 100 % |
| Max. pozitív vizsgáló impulzus 0 jelnél | 1,800 µs |
| Max. negatív vizsgáló impulzus 1 jelnél | 800 µs |
| Tekercs jellemző | 24 V DC; 1,8 W |
| Megengedett feszültség ingadozás | -15 % / +10 % |
| Üzemi közeg | Sűrített levegő ISO 8573-1:2010 [7:4:4] szerint |
| Megjegyzés az üzemi- és a vezérlő közeghez | Olajozott üzemelés lehetséges (a további működéshez szükséges) |
| Rezgésállóság | Szállítási alkalmazásra vizsgálat 2-es szigorúsági fokozattal FN 942017-4 és EN 60068-2-6 szerint |
| Ütésállóság | Lökőpróba 2-es pontossági osztállyal az FN 942017-5 és az EN 60068-2-27 szerint |
| KBK korrózióállósági osztály | 0 - nincs korróziós károsodás |
| PWIS conformity | VDMA24364-B1/B2-L |
| Közeg hőmérséklet | -5 ... 50 °C |
| Relatív légnedvesség | 0 - 90 % |
| Hangnyomás szint | 85 dB(A) |

| Jellemző | Érték |
|--|--|
| Vezérlő közeg | Sűrített levegő ISO 8573-1:2010 [7:4:4] szerint |
| Környezeti hőmérséklet | -5 ... 50 °C |
| Max. meghúzási nyomaték, szelep felfogás | 0.9 ... 1.1 Nm |
| Gyártmány súlya | 174 g |
| Elektromos csatlakozás | Plug pattern type C to EN 175301-803 DIN EN 175301-803 szerint védővezető nélkül |
| Felfogási mód | csatlakozólapra |
| 12 vezérlő segédlevegő csatlakozás | 18 mm-es csatlakozólap ISO 15407-1 szerint |
| 14 vezérlő segédlevegő csatlakozás | 18 mm-es csatlakozólap ISO 15407-1 szerint |
| 82/84 vezérlő lefűväs csatlakozás | nincs szabvány szerint közösítve közösített |
| Pneumatikus csatlakozás 1 | 18 mm-es csatlakozólap ISO 15407-1 szerint |
| Pneumatikus csatlakozás 2 | 18 mm-es csatlakozólap ISO 15407-1 szerint |
| Pneumatikus csatlakozás 3 | 18 mm-es csatlakozólap ISO 15407-1 szerint |
| Pneumatikus csatlakozás 4 | 18 mm-es csatlakozólap ISO 15407-1 szerint |
| Pneumatikus csatlakozás 5 | 18 mm-es csatlakozólap ISO 15407-1 szerint |
| Elővezérlő interfész | ISO 15218 szerint |
| Anyag megjegyzés | RoHS konform |
| Material seals | HNBR NBR |
| Material housing | Alumínium présöntvény |
| Material screws | Acél Horganyzott |