

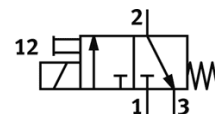
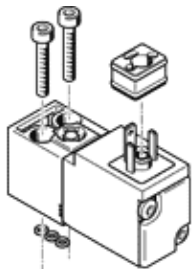
Mágnesszelep

VSCS-B-M32-MT-WA-2AC1

Cikkszám: 546263

FESTO

C alakú kockadugó csatlakozóval.
Ezt a típust vákuum üzemre is ajánljuk.



Adatlap

Jellemző	Érték
Szelep funkció	3/2 zárt monostabil
Működtetés fajtája	elektromos
Méret	17 mm
Normál névleges átáramlás	18 l/min
Üzemi nyomás	-0,9 ... 10 bar
Visszaállítás fajtája	mechanikus rugó
Védettség	IP65
A következő szabványon alapul:	ISO 15218
Tömítési elv	lágý
Beépítési helyzet	tetszőleges
A következő szabványnak felel meg:	ISO 15218
Kézi segédműködtetés	tartozékokkal, reteszelő nyomó
Vezérlési fajta	közvetlen
Áramlási irány	nem visszafordítható
Átfedési szabadság	nem
Kapcsolási idő ki	16 ms
Kapcsolási idő be	10 ms
Ciklusidő	100%
Tekerics jellemző	110 V AC: 50 Hz, meghúzási teljesítmény: 3 VA, tartási teljesítmény: 2,4 VA 120 V AC: 60 Hz, meghúzási teljesítmény: 3 VA, tartási teljesítmény: 2,4 VA
Megengedett feszültség ingadozás	50Hz-nél ±10% 60 Hz-nél: -17,5 ... +10%
Üzemi közeg	Sűrített levegő ISO 8573-1:2010 [7:4:4] szerint
Megjegyzés az üzemi- és a vezérlő közeghez	Olajozott üzemelés lehetséges (a további működéshez szükséges)
KBK korrózióállósági osztály	2
Közeg hőmérséklet	-10 ... 50 °C
Környezeti hőmérséklet	-10 ... 50 °C
Elektromos csatlakozás	DIN EN 175301-803 szerint C alak
Pneumatikus csatlakozás 1	Csatlakozólap
Pneumatikus csatlakozás 2	Csatlakozólap
Pneumatikus csatlakozás 3	Csatlakozólap
Anyag megjegyzés	RoHS konform
Anyag információ, tömítések	NBR