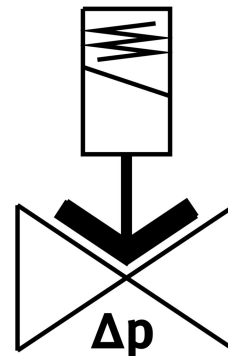
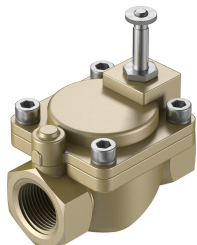


# Mágnesszelep VZWM-L-M22C-N112-F5

Cikkszám: 546160

FESTO



## Adatlap

Jellemző	Érték
Szerkezeti felépítés	Membránszelep szervovezérlésű
Működtetés módja	elektromos
Tömítés elve	lágý
Beépítési helyzet	lehetőleg álló
Rögzítés módja	Vezetékbeszerelés
Armatúra csatlakozó	1 1/2 NPT
Elektromos csatlakozó	MH... típusú mágnesstekercs , tekercs tartozékként rendelhető
Névleges szélesség	40 mm
Szelepfunkció	2/2, zárt, monostabil
Áramlásirány	nem reverzibilis
Közeg	Sűrített levegő ISO 8573-1:2010 [7:4:4] szerint Inert gázok Víz semleges folyadékok
Folyékony közeg nyomása	0.7 bar...6 bar
Közepes nyomású gáznemű közeg	0.7 bar...10 bar
Nyomáskülönbség	0.7 bar
Vezérlés módja	elővezérelt
Max. viszkozitás	22 mm <sup>2</sup> /s
Közeghőmérséklet	-10 °C...60 °C
Közepes hőmérsékletű folyékony közeg	5 °C...50 °C
Környezeti hőmérséklet	-10 °C...60 °C
Kv átfolyás	27.4 m <sup>3</sup> /h
Normál névleges átfolyás	26400 l/min
Bekapcsolási idő	26 ms
Válaszidő folyékony közegnél	1400 ms

Jellemző	Érték
Kikapcsolási idő	20 ms
Átkapcsolási idő folyékony közegről	2000 ms
b érték	0.67
C érték	82 l/sbar
Alapanyaggal kapcsolatos megjegyzések	RoHS-kompatibilis
LABS konformitás	VDMA24364-Zone III
Ház alapanyaga	Sárgaréz
Ház anyagszáma	2.0402
Tömítések alapanyaga	NBR
Armatúra cső alapanyaga	erősen ötvözött acél
Terméksúly	2510 g
CE-jelölés (lásd a megfelelőségi nyilatkozatot)	az EU nyomástartó edényekre vonatkozó irányelve szerint
UKCA-jelölés (lásd a megfelelőségi nyilatkozatot)	a brit előírásoknak megfelelő nyomástartó berendezésekhez
KBK korrózióállósági osztály	1 - alacsony korrózióknak való kitettség
Fedőcsavar max. meghúzási nyomatéka	30 Nm
Csatlakozó menet max. meghúzási nyomatéka	540 Nm
Tekercsrögzítési max. meghúzási nyomaték	2 Nm