

mágnesszelep telep

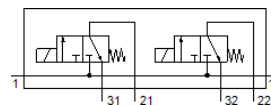
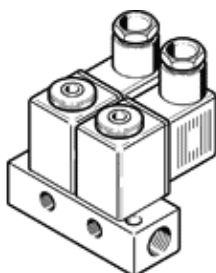
BMFH-2-3-1/8

Cikkszám: 546046

Kifutó termék

FESTO

Kifutó típus. 2018-ig szállítható. Alternatív termék: lásd Támogatás portál.



Adatlap

| Jellemző | Érték |
|--|--|
| Szelep funkció | 2x3/2 zárt monostabil |
| Működtetés fajtája | elektromos |
| Normál névleges átáramlás | 50 l/min |
| Üzemi nyomás | 0 ... 8 bar |
| Konstruktív felépítés | Ülékes szelep visszaállító rugóval |
| Visszaállítás fajtája | mechanikus rugó |
| Védettség | IP65 |
| Névleges méret | 1.3 mm |
| Tömítési elv | lág |
| Beépítési helyzet | tetszőleges |
| Szelephelyek max.szama | 2 |
| Vezérlési fajta | közvetlen |
| Kapcsolási idő ki | 10 ms |
| Kapcsolási idő be | 10 ms |
| Üzemi közeg | Sűrített levegő ISO8573-1:2010 [7:-:-] szerint |
| Megjegyzés az üzemi- és a vezérlő közeghez | Olajozott üzemelés lehetséges (a további működéshez szükséges) |
| KBK korrózióállósági osztály | 2 - mérsékelt korróziós károsodás |
| Közeg hőmérséklet | -10 ... 60 °C |
| Környezeti hőmérséklet | -5 ... 40 °C |
| Gyártmány súlya | 273 g |
| Elektromos csatlakozás | Csatlakozó |
| Felfogási mód | átmenő furattal |
| Pneumatikus csatlakozás 1 | G1/8 |
| Pneumatikus csatlakozás 2 | G1/8 |
| Pneumatikus csatlakozás 3 | G1/8 |
| Anyag információ, tömítések | NBR |
| Anyag információ, ház | Alumínium eloxált |