

# mágnesszelep

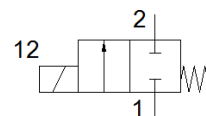
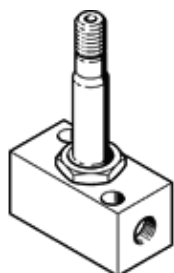
## MCH-2-1/8

Cikkszám: 546041

Kifutó termék

FESTO

Kifutó típus. 2018-ig szállítható. Alternatív termék: lásd Támogatás portál.



## Adatlap

Jellemző	Érték
Szelep funkció	2/2 zárt monostabil
Működtetés fajtája	elektromos
Méret	32 mm
Normál névleges átáramlás	300 l/min
Üzemi nyomás	0 ... 7 bar
Konstrukciós felépítés	Tányéros ülék
Visszaállítás fajtája	mechanikus rugó
Védettség	IP65
Névleges méret	4 mm
Tömítési elv	lágý
Beépítési helyzet	tetszőleges
Kézi segédműködtetés	nincs
Vezérlési fajta	közvetlen
Áramlási irány	reverzáló
Kapcsolási idő ki	20 ms
Kapcsolási idő be	18 ms
Üzemi közeg	Sűrített levegő ISO8573-1:2010 [7:-:-] szerint
Megjegyzés az üzemi- és a vezérlő közeghez	Olajozott üzemelés lehetséges (a további működéshez szükséges)
KBK korrózióállósági osztály	2 - mérsékelt korróziós károsodás
Közeg hőmérséklet	-10 ... 60 °C
Környezeti hőmérséklet	-5 ... 40 °C
Gyártmány súlya	335 g
Elektromos csatlakozás	Csatlakozó
Felfogási mód	átmenő furattal
Pneumatikus csatlakozás 1	G1/8
Pneumatikus csatlakozás 2	G1/8
Anyag információ, tömítések	NBR
Anyag információ, ház	Alumínium eloxált