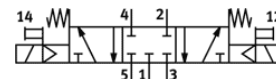
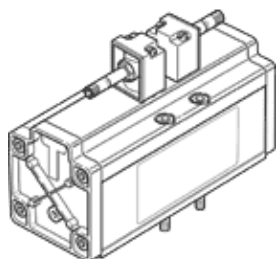


mágnesszelep

MFH-5/3G-D4

Cikkszám: 546036

FESTO



Adatlap

Jellemző	Érték
Szelep funkció	5/3 zárt
Működtetés fajtája	elektromos
Méret	76 mm
Normál névleges átáramlás	4,800 l/min
Üzemi nyomás	3 ... 16 bar
Konstruktív felépítés	Körtolattyú
Visszaállítás fajtája	mechanikus rugó
Védettség	IP65
Névleges méret	18 mm
Raszter méret	82 mm
Lefúvás funkció	fojtható
Tömítési elv	lágý
Beépítési helyzet	tetszőleges
A következő szabványnak felel meg:	ISO 5599-1
Kézi segédműködtetés	tartozékokkal, reteszelő
Vezérlési fajta	elővezérelt
Vezérlő levegő ellátás	belső
Áramlási irány	nem visszafordítható
Kapcsolási idő ki	290 ms
Kapcsolási idő be	85 ms
Üzemi közeg	szűrt sűrítettlevegő, szűrőfinomság: 40 µm, olajozott vagy olajozatlan
Megjegyzés az üzemi- és a vezérlő közeghez	Olajozott üzemelés lehetséges (a további működéshez szükséges)
KBK korrózióállósági osztály	2 - mérsékelt korróziós károsodás
PWIS conformity	VDMA24364-B2-L
Közeg hőmérséklet	-10 ... 60 °C
Környezeti hőmérséklet	-10 ... 50 °C
Gyártmány súlya	2,600 g
Elektromos csatlakozás	F tekercsen keresztül, külön kell megrendelni
Felfogási mód	átmenő furattal
82 vezérlő lefúvás csatlakozás	nem közösített
84 vezérlő lefúvás csatlakozás	nem közösített
Pneumatikus csatlakozás 1	Csatlakozó lap 4-es méret ISO 5599-1szerint
Pneumatikus csatlakozás 2	Csatlakozó lap 4-es méret ISO 5599-1szerint
Pneumatikus csatlakozás 3	Csatlakozó lap 4-es méret ISO 5599-1szerint
Pneumatikus csatlakozás 4	Csatlakozó lap 4-es méret ISO 5599-1szerint
Pneumatikus csatlakozás 5	Csatlakozó lap 4-es méret ISO 5599-1szerint
Material seals	NBR
Material housing	Alumínium