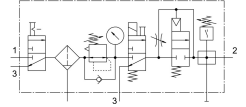


# Sűrítettlevegő-előkészítő egység kombináció MSB6N-1/2:C3J3D1A1F3-WP **FESTO**

Cikkszám: 543584



## Adatlap

Jellemző	Érték
Méret	6
Sorozat	MS
Aktuátor biztosítás	Forgatógomb rögzítéssel tartozékokkal zárható
Beépítési helyzet	függőleges +/- 5 °
Szűrőfinomság	5 μm
Kondenzátum leeresztő	Kézzel forgatható
Szerkezeti felépítés	Leágazó modul Nyomásfelstartató szelep Nyomáskapcsoló Bekapcsoló szelep Szűrőszabályzó manométerrel
Szabályozó funkció	Állandó kimeneti nyomás előnyomás-kompenzációval szekunder légtelenítéssel visszaáramlási magatartással
Tartályvédelem	Műanyag védőkosár
Nyomáskijelző	manométerrel
Üzemi nyomás	4.5 bar...18 bar
Nyomásszabályozó-tartomány	0.5 bar...12 bar
Normál névleges átfolyás	3000 l/min
Tekercsparaméterek	24 V DC; 1,5 W
Üzemi közeg	Sűrített levegő ISO 8573-1:2010 [7:4:4] szerint Inert gázok
Tudnivaló az üzemi/vezérlőközegről	Olajozott üzem lehetséges (további üzemeltetéshez szükséges)
KBK korrózióállósági osztály	2 - mérsékelt korróziós igénybevétel
LABS konformitás	VDMA24364-B1/B2-L
Csapágyhőmérséklet	-10 °C...60 °C
Élelmiszerekkel használható	Lásd a bővebb anyaginformációt
Levegőtisztasági osztály a kimenetnél	Sűrített levegő ISO 8573-1: 2010 [6:4:4] szerint
Közeghőmérséklet	-10 °C...60 °C
Környezeti hőmérséklet	-10 °C...60 °C
Terméksúly	3500 g
Rögzítés módja	tartozékkal

Jellemző	Érték
1. pneumatikus csatlakozás	1/2 NPT
2. pneumatikus csatlakozó	1/2 NPT
3. pneumatikus csatlakozás	G1/2
Alapanyaggal kapcsolatos megjegyzések	RoHS-kompatibilis
Ház alapanyaga	Alumínium présöntvény
Tartály alapanyaga	PC