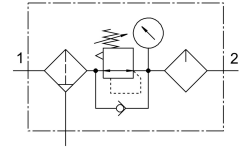


# Sűrítettlevegő-előkészítő egység kombináció MSB4N-1/4:C3J4F3M1-WP **FESTO**

Cikkszám: 543567



## Adatlap

| Jellemző                              | Érték  |
|---------------------------------------|--|
| Méret                                 | 4  |
| Sorozat                               | MS   |
| Aktuátor biztosítás                   | Forgatógomb beépített zárral   |
| Beépítési helyzet                     | függőleges +/- 5 °   |
| Szűrőfinomság                         | 5 $\mu$ m  |
| Kondenzátum leeresztő                 | teljesen automatikus   |
| Szerkezeti felépítés                  | Szűrőszabályzó manométerrel<br>Proporcionális szabványos ködkenő   |
| Szabályozó funkció                    | Állandó kimeneti nyomás<br>előnyomás-kompenzációval<br>szekunder légtelenítéssel<br>visszaáramlási magatartással |
| Tartályvédelem                        | Műanyag védőkosár  |
| Nyomáskijelző                         | manométerrel   |
| Üzemi nyomás                          | 2 bar...12 bar   |
| Nyomásszabályozó-tartomány            | 1 bar...12 bar   |
| Normál névleges átfolyás              | 900 l/min  |
| Üzemi közeg                           | Sűrített levegő ISO 8573-1:2010 [7:4:4] szerint<br>Inert gázok   |
| Tudnivaló az üzemi/vezérlőközegről    | Olajozott üzem lehetséges (további üzemeltetéshez szükséges)   |
| KBK korrózióállósági osztály          | 2 - mérsékelt korróziós igénybevétel   |
| LABS konformitás                      | VDMA24364-B1/B2-L  |
| Csapághőmérséklet                     | -10 °C...60 °C   |
| Élelmiszerekkel használható           | Lásd a bővebb anyaginformációt   |
| Levegőtisztasági osztály a kimenetnél | Sűrített levegő ISO 8573-1: 2010 [6:4:-] szerint   |
| Közeghőmérséklet                      | 5 °C...60 °C   |
| Környezeti hőmérséklet                | 5 °C...60 °C   |
| Terméksúly                            | 1700 g   |
| Rögzítés módja                        | tartozékkal  |
| 1. pneumatikus csatlakozás            | 1/4 NPT  |
| 2. pneumatikus csatlakozó             | 1/4 NPT  |
| 3. pneumatikus csatlakozás            | 1/4 NPT  |
| Ház alapanyaga                        | Alumínium présöntvény  |

| Jellemző           | Érték |
|--------------------|-------|
| Tartály alapanyaga | PC    |