

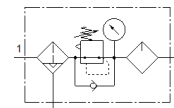
# sűrített levegő előkészítő egység kombináció

## MSB4N-1/4:C3J2-WP

Cikkszám: 543559

FESTO

elemei: kézi bekapcsoló szelep, szűrő-szabályozó szelep, felfogó lap falra szereléshez. Maximális kimenő nyomás 12 bar, 40 µm-es szűrő, manométerrel, zárható szabályozó gomb, műanyag csésze műanyag védőkosárral, teljesen automatikus kondenzátum leeresztés, átáramlás iránya balról jobbra.



## Adatlap

| Jellemző                                   | Érték   |
|--|---|
| Méret                                      | 4   |
| Sorozat                                    | MS  |
| Működtetés biztosító zár                   | Forgatógomb, beépített zárral   |
| Beépítési helyzet                          | függőleges +/- 5°   |
| Szűrő finomság                             | 40 µm   |
| Kondenzátum leeresztő                      | teljesen automatikus  |
| Konstrukciós felépítés                     | Szűrő szabályozó manométerrel<br>Proporcionális standard közbülső olajozó                 |
| Szabályozó funkció                         | Állandó kimenő nyomás<br>előnyomás kompenzációval<br>szekunder lefúvással<br>visszárammal |
| Csészevédő                                 | Műanyag védőkosár   |
| Nyomás látjelző                            | manométerrel  |
| Üzemi nyomás                               | 2 ... 12 bar  |
| Nyomásszabályozási tartomány               | 0.5 ... 12 bar  |
| Normál névleges átáramlás                  | 800 l/min   |
| Üzemi közeg                                | Sűrített levegő ISO 8573-1:2010 [7:4:4] szerint<br>Nemesgázok                             |
| Megjegyzés az üzemi- és a vezérlő közeghez | Olajozott üzemelés lehetséges (a további működéshez szükséges)                            |
| KBK korrózióállósági osztály               | 2 - mérsékelt korróziós károsodás   |
| PWIS conformity                            | VDMA24364-B1/B2-L   |
| Tárolási hőmérséklet                       | -10 ... 60 °C   |
| Élelmiszerrel való összeegyeztethetőség    | Lásd a bővített nyersanyag-információt  |
| Levegő tisztasági osztálya a kimeneten     | Sűrített levegő ISO 8573-1:2010 [7:4:4] szerint   |
| Közeg hőmérséklet                          | 5 ... 60 °C   |
| Környezeti hőmérséklet                     | 5 ... 60 °C   |
| Gyártmány súlya                            | 1,300 g   |
| Felfogási mód                              | tartozékokkal   |
| Pneumatikus csatlakozás 1                  | 1/4 NPT   |
| Pneumatikus csatlakozás 2                  | 1/4 NPT   |
| Pneumatikus csatlakozás 3                  | 1/4 NPT   |
| Material housing                           | Alumínium présöntvény   |
| Material bowl                              | PC  |