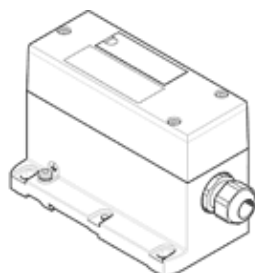


többpólusú csomópont VABE-S6-1LF-C-M1-C36M

Cikkszám: 543412

FESTO

VTSA és VTSA-F szelepszigethez.



Adatlap

Jellemző	Érték
A következő szabványon alapul:	EN 61984
Beépítési helyzet	tetszőleges
Szelephelyek max.száma	16 bistabil szelepeknél 32 monostabil szelepeknél
Max. összáram	6 A
Névleges üzemi feszültség, DC	24 V
Lökőfeszültség-szilárdság	1.5 kV
Elfogadható áramterhelés 40°C-on	1 A
Szennyeződés foka	3
Megengedett feszültség ingadozás	+/- 10 %
CE jel (lásd konformitási nyilatkozat)	EU kisfeszültségű irányelv szerint
UKCA marking (see declaration of conformity)	To UK instructions for electrical equipment
KBK korrózióállósági osztály	0 - nincs korróziós károsodás
PWIS conformity	VDMA24364-B1/B2-L
Védettség	IP65 NEMA 4
Környezeti hőmérséklet	-5 ... 50 °C
Gyártmány súlya	545 g
Elektromos csatlakoztatás	Többpólusú
Elektromos csatlakozás	Aljzat/kapocsléc
Material cover	PA
Material housing	Alumínium présöntvény