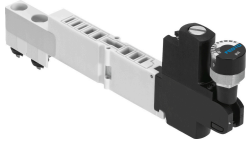


Szabályozó lap VMPA1-B8-R1C2-C-10

Cikkszám: 543339

FESTO



Adatlap

Jellemző	Érték
Szélesség	10.5 mm
Beépítési helyzet	tetszés szerint
Pneumatikus többszintű kiépítés	Nyomásszabályozó 1-eshez
Szabályozó funkció	Állandó kimeneti nyomás szekunder légtelenítéssel
Opcionális manométer	lehetséges
Nyomásszabályozó-tartomány	0.5 bar...8.5 bar
1. bemeneti nyomás	0.5 bar...10 bar
Üzemi közeg	Sűrített levegő ISO 8573-1:2010 [7:4:4] szerint
Tudnivaló az üzemi/vezérlőközegről	Olajozott üzem lehetséges (további üzemeltetéshez szükséges)
KBK korrózióállósági osztály	1 - alacsony korrózióknak való kitettség
LABS konformitás	VDMA24364-B1/B2-L
Védettség	IP65 az IEC 60529 szerint
Környezeti hőmérséklet	-5 °C...50 °C
Max. meghúzási nyomaték	0.25 Nm
Terméksúly	73.8 g
Többszintű kiépítés telepítési módja	sorolható alaplapon
Manométer csatlakozója	M5
Alapanyaggal kapcsolatos megjegyzések	RoHS-kompatibilis
Kezelőpanel alapanyaga	PA
Tömítések alapanyaga	NBR
Szabályozó ház alapanyaga	PA