

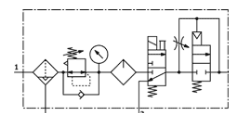
# Sűrített levegő előkészítő egység kombináció

## MSB6-1/2:J2M1D7A1-WP

Cikkszám: 542646

FESTO

elemei: szűrő-szabályozó szelep, olajozó, elektromos bekapcsoló szelep, pneumatikus nyomásfelfuttató szelep, felfogó lap falra szereléshez. Maximális kimenő nyomás 9 bar, 40 µm-es szűrő, manométerrel, zárható szabályozó gomb, műanyag csésze műanyag védőkosárral, teljesen automatikus kondenzátum leeresztés, átáramlás iránya balról jobbra.



## Adatlap

Jellemző	Érték
Méret	6
Sorozat	MS
Működtetés biztosító zár	Arretáló forgatógomb tartozékokkal, zárható
Beépítési helyzet	függőleges +/- 5°
Szűrő finomság	40 µm
Kondenzátum leeresztő	teljesen automatikus
Konstruktív felépítés	Nyomásfelfuttató szelep Bekapcsoló szelep Szűrő szabályzó manométerrel Standard ködolajozó
Szabályozó funkció	Állandó kimenő nyomás előnyomás kompenzációval szekunder lefúvással visszárammal
Csészevédő	Műanyag védőkosár
Nyomás látjelző	manométerrel
Üzemi nyomás	4,5 ... 10 bar
Nyomásszabályozási tartomány	4 ... 9 bar
Normál névleges átáramlás	2,000 l/min
Tekerics jellemző	24V DC: 2,5W
Üzemi közeg	Sűrített levegő ISO8573-1:2010 [7:4:-] szerint Nemesgázok
Megjegyzés az üzemi- és a vezérlő közeghez	Olajozott üzemelés lehetséges (a további működéshez szükséges)
KBK korrózióállósági osztály	2
Tárolási hőmérséklet	-10 ... 60 °C
Levegő tisztasági osztálya a kimeneten	Sűrített levegő ISO8573-1:2010 [7:4:-] szerint
Közeg hőmérséklet	5 ... 50 °C
Környezeti hőmérséklet	5 ... 50 °C
Gyártmány súlya	3,000 g
Felfogási mód	tartozékokkal
Pneumatikus csatlakozás 1	G1/2
Pneumatikus csatlakozás 2	G1/2
Pneumatikus csatlakozás 3	G1/2
Anyag információ, ház	Alumínium présöntvény
Anyag információ, csésze	PC