

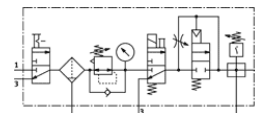
# Sűrített levegő előkészítő egység kombináció

## MSB6-1/2:C3J3D7A1F3-WP

Cikkszám: 542639

FESTO

Részei: bekapcsoló szelep, szűrő-szabályozó szelep, elektromos bekapcsoló szelep, pneumatikus nyomásfuttató szelep, elágaztató modul nyomáskapcsolóval, kijelző nélkül, felfogó lap falra szereléshez. Maximális kimenő nyomás 9 bar, 5 µm-es szűrő, manométerrel, zárható szabályozógomb, műanyag csésze műanyag kosárral, kézi kondenzátum leeresztés, átáramlási irány balról jobbra.



## Adatlap

Jellemző	Érték
Méret	6
Sorozat	MS
Működtetés biztosító zár	Arretáló forgatógomb tartozékokkal, zárható
Beépítési helyzet	függőleges +/- 5°
Szűrő finomság	5 µm
Kondenzátum leeresztő	kézzel forgatható
Konstruktív felépítés	Elágazó modul Nyomásfuttató szelep Nyomáskapcsoló Bekapcsoló szelep Szűrő szabályzó manométerrel
Szabályozó funkció	Állandó kimenő nyomás előnyomás kompenzációval szekunder lefúvással visszárammal
Csészevédő	Műanyag védőkosár
Nyomás látjelző	manométerrel
Üzemi nyomás	4,5 ... 10 bar
Nyomásszabályozási tartomány	4 ... 9 bar
Normál névleges átáramlás	3,000 l/min
Tekerics jellemző	24V DC: 2,5W
Üzemi közeg	Sűrített levegő ISO 8573-1:2010 [7:4:4] szerint Nemesgázok
Megjegyzés az üzemi- és a vezérlő közeghez	Olajozott üzemelés lehetséges (a további működéshez szükséges)
KBK korrózióállósági osztály	2
Tárolási hőmérséklet	-10 ... 60 °C
Levegő tisztasági osztálya a kimeneten	Sűrített levegő ISO8573-1:2010 [6:4:4] szerint
Közeg hőmérséklet	-10 ... 50 °C
Környezeti hőmérséklet	-10 ... 50 °C
Gyártmány súlya	3,500 g
Felfogási mód	tartozékokkal
Pneumatikus csatlakozás 1	G1/2
Pneumatikus csatlakozás 2	G1/2
Pneumatikus csatlakozás 3	G1/2
Anyag információ, ház	Alumínium présöntvény
Anyag információ, csésze	PC