

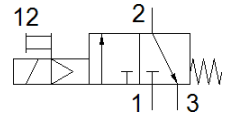
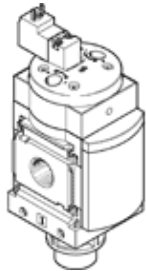
bekapcsoló szelep

MS4N-EE-1/4-10V24-Z

Cikkszám: 542590

FESTO

elektromos, az átáramlás iránya jobbról balra.



Adatlap

Jellemző	Érték
Konstruktív felépítés	Körtolattyú
Működtetés fajtája	elektromos
Lefűvás funkció	nem fojtható
Kézi segédműködtetés	nyomó
Visszaállítás fajtája	mechanikus rugó
Vezérlési fajta	elővezérelt
Szelep funkció	3/2 zárt monostabil
Üzemi nyomás	4 ... 10 bar
C érték	9,5 l/sbar
b érték	0,44
Normál névleges átáramlás	2,000 l/min
Ciklusidő	100 %
Tekerics jellemző	24 V DC: 1,8 W
Üzemi közeg	Sűrített levegő ISO 8573-1:2010 [7:4:4] szerint Nemesgázok
Megjegyzés az üzemi- és a vezérlő közeghez	Olajozott üzemelés lehetséges (a további működéshez szükséges)
KBK korrózióállósági osztály	2 - mérsékelt korróziós károsodás
Anyag megjegyzés	RoHS konform
PWIS conformity	VDMA24364-B2-L
Közeg hőmérséklet	-10 ... 50 °C
Védettség	IP65
Környezeti hőmérséklet	-10 ... 50 °C
Élelmiszerrel való összeegyeztethetőség	Lásd a bővített nyersanyag-információt
Felfogási mód	Vezeték beépítés tartozékokkal választható/egyéb
Beépítési helyzet	tetszőleges
Áramlási irány	nem visszafordítható
Gyártmány súlya	273 g
Pneumatikus csatlakozás 1	1/4 NPT
Pneumatikus csatlakozás 2	1/4 NPT
Pneumatikus csatlakozás 3	G1/4
Vezérlő levegő ellátás	belső
Elektromos csatlakozás	Plug pattern type C to EN 175301-803 Csatlakozó DIN EN 175301-803 szerint négyzetes alak
Material seals	NBR
Material housing	Alumínium présöntvény