

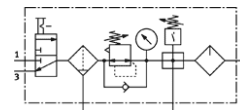
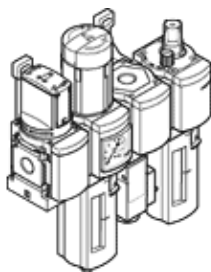
Sűrített levegő előkészítő egység kombináció

MSB6-1/2:C3J1F3M1-WP

Cikkszám: 542271

FESTO

Részei: kézi bekapcsoló szelep, szűrő-szabályozó szelep, elágazó modul nyomáskapcsolóval, kijelző nélkül, olajozó, szerelőlap falra szereléshez. Maximális kimenő nyomás 12 bar, 40 µm-es szűrő, manométerrel, zárható szabályozó gomb, műanyag csésze műanyag védőkosárral, kézi kondenzátum leeresztés, átáramlási irány balról jobbra.



Adatlap

| Jellemző | Érték |
|--|---|
| Méret | 6 |
| Sorozat | MS |
| Működtetés biztosító zár | Arretáló forgatógomb tartozékokkal, zárható |
| Beépítési helyzet | függőleges +/- 5° |
| Szűrő finomság | 40 µm |
| Kondenzátum leeresztő | kézzel forgatható |
| Konstruktív felépítés | Elágazó modul Nyomáskapcsoló Bekapcsoló szelep Szűrő szabályzó manométerrel Standard ködolajozó |
| Szabályozó funkció | Állandó kimenő nyomás előnyomás kompenzációval szekunder lefúvással visszárammal |
| Csészevédő | Műanyag védőkosár |
| Nyomás látjelző | manométerrel |
| Üzemi nyomás | 1.5 ... 18 bar |
| Nyomásszabályozási tartomány | 1 ... 12 bar |
| Normál névleges átáramlás | 3,300 l/min |
| Üzemi közeg | Sűrített levegő ISO 8573-1:2010 [7:4:4] szerint Nemesgázok |
| Megjegyzés az üzemi- és a vezérlő közeghez | Olajozott üzemelés lehetséges (a további működéshez szükséges) |
| KBK korrózióállósági osztály | 2 |
| Tárolási hőmérséklet | -10 ... 60 °C |
| Levegő tisztasági osztálya a kimeneten | Sűrített levegő ISO8573-1:2010 [7:4:-] szerint |
| Közeg hőmérséklet | -10 ... 60 °C |
| Környezeti hőmérséklet | -10 ... 60 °C |
| Gyártmány súlya | 2,550 g |
| Felfogási mód | tartozékokkal |
| Pneumatikus csatlakozás 1 | G1/2 |
| Pneumatikus csatlakozás 2 | G1/2 |
| Pneumatikus csatlakozás 3 | G1/2 |
| Anyag információ, ház | Alumínium présöntvény |
| Anyag információ, csésze | PC |