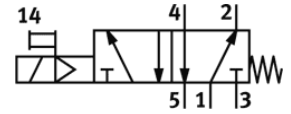
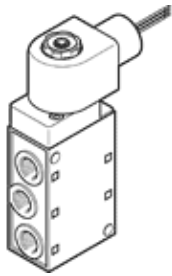


mágnesszelep

MFH-5-1/4-120-NPT-EX

Cikkszám: 541664

FESTO



Adatlap

Jellemző	Érték
Szelep funkció	5/2 zárt monostabil
Működtetés fajtája	elektromos
Méret	73 mm
Normál névleges átáramlás	1,000 l/min
Operating pressure MPa	0.22 ... 0.8 MPa
Üzemi nyomás	2.2 ... 8 bar
Visszaállítás fajtája	mechanikus rugó
Robbanásvédettségi tanúsítvány az EU-n kívül	Class I, Div. 1 (US) Class I, Div. 2 (US) Class II, Div. 1 (US) Class II, Div. 2 (US) Class III, Div. 1 (US) Class III, Div. 2 (US) EPL Gb (US) EPL Gc (US)
Tanúsítványt kiállító hely	FM 3026030
Védettség	IP65
Névleges méret	7 mm
Lefúvás funkció	fojtható
Tömítési elv	lágý
Beépítési helyzet	tetszőleges
Kézi segédműködtetés	reteszelő
Vezérlési fajta	elővezérelt
Áramlási irány	nem visszafordítható
Overlap	Underlap
Kapcsolási idő ki	29 ms
Kapcsolási idő be	10 ms
Tekercs jellemző	120 V AC: 60 Hz, meghúzási teljesítmény: 11,5 VA, tartó teljesítmény: 6, 5 VA
Üzemi közeg	Sűrített levegő ISO 8573-1:2010 [7:4:4] szerint
Megjegyzés az üzemi- és a vezérlő közeghez	Olajozott üzemelés lehetséges (a további működéshez szükséges)
KBK korrózióállósági osztály	1 - csekély korróziós károsodás
Közeg hőmérséklet	-5 ... 40 °C
Környezeti hőmérséklet	-5 ... 40 °C
Gyártmány súlya	450 g
Felfogási mód	átmenő furattal
Csatlakozás légzónnyílás	belső
84 vezérlő lefúvás csatlakozás	M5
Pneumatikus csatlakozás 1	1/4 NPT
Pneumatikus csatlakozás 2	1/4 NPT
Pneumatikus csatlakozás 3	1/4 NPT
Pneumatikus csatlakozás 4	1/4 NPT
Pneumatikus csatlakozás 5	1/4 NPT
Material seals	NBR PU
Material housing	Alumínium présöntvény eloxált