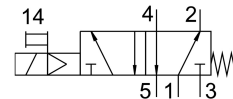


Mágnesszelep MFH-5-1/8-120-NPT-EX

Cikkszám: 541656

FESTO



Adatlap

Jellemző	Érték
Szelepfunkció	5/2 zárva monostabil
Működtetés módja	elektromos
Szélesség	70.5 mm
Normál névleges átfolyás	500 l/min
Pneumatikus munkacsatlakozás	1/8 NPT
Üzemi feszültség	120 V AC
Üzemi nyomás	0.18 MPa...0.8 MPa 1.8 bar...8 bar
Visszaállítás módja	mechanikus rugó
Robbanásvédelem, EU-n kívüli engedély	I. osztály, 1. div. (USA) I. osztály, 2. div. (USA) II. osztály, 1. div. (USA) II. osztály, 2. div. (USA) III. osztály, 1. div. (USA) III. osztály, 2. div. (USA) EPL Gb (USA) EPL Gc (USA)
Tanúsítványt kiállító szerv	FM 3026030
Védettség	IP65
Névleges szélesség	5 mm
Távozó levegő funkció	fojtható
Tömítés elve	lágyszorító
Beépítési helyzet	tetszőleges
Kézi segédműködtetés	retesz
Vezérlés módja	elővezérelt
Áramlásirány	nem reverzibilis
Átfedés	negatív átfedés
Kikapcsolási idő	36 ms
Bekapcsolási idő	10 ms
Tekercsparaméterek	120 V AC: 60 Hz, 11,5 VA húzóteljesítmény, 6,5 VA tartóteljesítmény

Jellemző	Érték
Robbanásvédelem	I. osztály, 1. div. (USA) I. osztály, 2. div. (USA) II. osztály, 1. div. (USA) II. osztály, 2. div. (USA) III. osztály, 1. div. (USA) III. osztály, 2. div. (USA) 1. zóna (USA) 2. zóna (USA)
Üzemi közeg	Sűrített levegő ISO 8573-1:2010 [7:4:4] szerint
Tudnivaló az üzemi/vezérlőközegről	Olajozott üzem lehetséges (további üzemeltetéshez szükséges)
KBK korrózióállósági osztály	1 - alacsony korrózióknak való kitettség
Közeghőmérséklet	-5 °C...40 °C
Környezeti hőmérséklet	-5 °C...40 °C
Terméksúly	420 g
Rögzítés módja	átmenő furattal
Szellőző nyílás csatlakozója	belső
84. vezérlőlevegő csatlakozó	M5
1. pneumatikus csatlakozás	1/8 NPT
2. pneumatikus csatlakozó	1/8 NPT
3. pneumatikus csatlakozás	1/8 NPT
4. pneumatikus csatlakozó	1/8 NPT
5. pneumatikus csatlakozó	1/8 NPT
Tömítések alapanyaga	NBR PU
Ház alapanyaga	Alumínium présöntvény eloxált