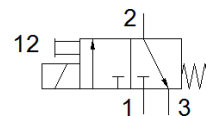
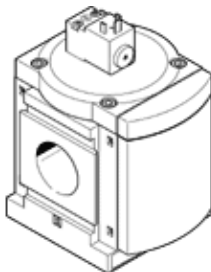


bekapcsoló szelep MS12-EE-G-V24

Cikkszám: 541496

FESTO

elektromos, pneumatikus berendezések nyomás alá helyezésére és lelevőztetésére.



Adatlap

Jellemző	Érték
Konstruktív felépítés	Körtolattyú
Működtetés fajtája	elektromos
Lefűvás funkció	nem fojtható
Kézi segédműködtetés	reteszelő nyomó
Visszaállítás fajtája	mechanikus rugó
Vezérlési fajta	elővezérelt
Szelep funkció	3/2 zárt monostabil
Üzemi nyomás	3 ... 16 bar
Normál névleges átáramlás	25,000 ... 32,000 l/min
Ciklusidő	100 %
Tekercs jellemző	24 V DC: 4,5 W
Megengedett feszültség ingadozás	+/- 10 %
Üzemi közeg	Sűrített levegő ISO 8573-1:2010 [7:4:4] szerint Nemesgázok
Megjegyzés az üzemi- és a vezérlő közeghez	Olajozott üzemelés lehetséges (a további működéshez szükséges)
KBK korrózióállósági osztály	2 - mérsékelt korróziós károsodás
PWIS conformity	VDMA24364-B1/B2-L
Közeg hőmérséklet	-10 ... 50 °C
Védettség	IP65
Környezeti hőmérséklet	-10 ... 50 °C
Felfogási mód	Vezeték beépítés tartozékokkal választható/egyéb
Beépítési helyzet	tetszőleges
Áramlási irány	nem visszafordítható
Gyártmány súlya	3,800 g
Pneumatikus csatlakozás 1	Telep modul
Pneumatikus csatlakozás 2	Telep modul
Pneumatikus csatlakozás 3	G1
Vezérlő levegő ellátás	belső
Elektromos csatlakozás	DIN EN 175301-803 szerint négyzetes alak
Material seals	NBR
Material housing	Alumínium présöntvény