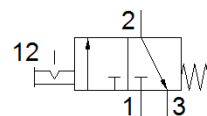
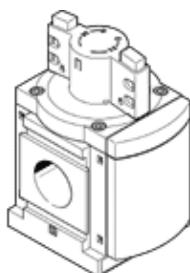


bekapcsoló szelep MS12-EM-G

Cikkszám: 541495

FESTO

kézi, pneumatikus berendezések nyomás alá helyezéséhez és lefűvásához.



Adatlap

Jellemző	Érték
Konstruktív felépítés	Körtolattyú
Működtetés fajtája	kézi
Lefűvás funkció	nem fojtható
Vezérlési fajta	közvetlen
Szelep funkció	3/2 bistabil
Üzemi nyomás	0 ... 20 bar
Normál névleges átáramlás	25,000 ... 32,000 l/min
Üzemi közeg	Sűrített levegő ISO 8573-1:2010 [-:-:-] szerint
KBK korrózióállósági osztály	2 - mérsékelt korróziós károsodás
PWIS conformity	VDMA24364-B1/B2-L
Közeg hőmérséklet	-10 ... 60 °C
Környezeti hőmérséklet	-10 ... 60 °C
Felfogási mód	Vezeték beépítés tartozékokkal választható/egyéb
Beépítési helyzet	tetszőleges
Áramlási irány	nem visszafordítható
Gyártmány súlya	3,900 g
Pneumatikus csatlakozás 1	Telep modul
Pneumatikus csatlakozás 2	Telep modul
Pneumatikus csatlakozás 3	G1
Vezérlő levegő ellátás	belső
Material seals	NBR
Material housing	Alumínium présöntvény