

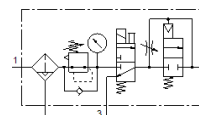
# sűrített levegő előkészítő egység kombináció

## MSB6N-1/2:J4D1A1-WP

Cikkszám: 541477

FESTO

elemei: szűrő-szabályozó szelep, elektromos bekapcsoló szelep, pneumatikus nyomásfelfuttató szelep, felfogó lap falra szereléshez.  
Maximális kimenő nyomás 12 bar, 5 µm-es szűrő, manométerrel, zárható szabályozó gomb, műanyag csésze műanyag védőkosárral, teljesen automatikus kondenzátum leeresztés, átáramlás iránya balról jobbra.



## Adatlap

| Jellemző                                   | Érték  |
|--|--|
| Méret                                      | 6  |
| Sorozat                                    | MS   |
| Működtetés biztosító zár                   | Arretáló forgatógomb tartozékokkal, zárható                                      |
| Beépítési helyzet                          | függőleges +/- 5°  |
| Szűrő finomság                             | 5 µm   |
| Kondenzátum leeresztő                      | teljesen automatikus   |
| Konstruktív felépítés                      | Nyomásfelfuttató szelep<br>Bekapcsoló szelep<br>Szűrő szabályozó manométerrel    |
| Szabályozó funkció                         | Állandó kimenő nyomás előnyomás kompenzációval szekunder lefúvással visszárammal |
| Csészevédő                                 | Műanyag védőkosár  |
| Nyomás látjelző                            | manométerrel   |
| Üzemi nyomás                               | 4,5 ... 12 bar   |
| Nyomásszabályozási tartomány               | 4 ... 12 bar   |
| Normál névleges átáramlás                  | 3,000 l/min  |
| Tekercs jellemző                           | 24 V DC: 1,5 W   |
| Üzemi közeg                                | Sűrített levegő ISO8573-1:2010 [7:4:-] szerint<br>Nemesgázok                     |
| Megjegyzés az üzemi- és a vezérlő közeghez | Olajozott üzemelés lehetséges (a további működéshez szükséges)                   |
| KBK korrózióállósági osztály               | 2 - mérsékelt korróziós károsodás  |
| PWIS conformity                            | VDMA24364-B1/B2-L  |
| Tárolási hőmérséklet                       | -10 ... 60 °C  |
| Élelmiszerrel való összeegyeztethetőség    | Lásd a bővített nyersanyag-információt   |
| Levegő tisztasági osztálya a kimeneten     | Sűrített levegő ISO8573-1:2010 [6:4:4] szerint                                   |
| Közeg hőmérséklet                          | 5 ... 60 °C  |
| Környezeti hőmérséklet                     | 5 ... 60 °C  |
| Gyártmány súlya                            | 2,400 g  |
| Felfogási mód                              | tartozékokkal  |
| Pneumatikus csatlakozás 1                  | 1/2 NPT  |
| Pneumatikus csatlakozás 2                  | 1/2 NPT  |
| Pneumatikus csatlakozás 3                  | G1/2   |
| Anyag megjegyzés                           | RoHS konform   |
| Material housing                           | Alumínium présöntvény  |
| Material bowl                              | PC   |