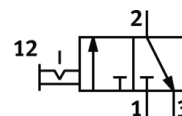
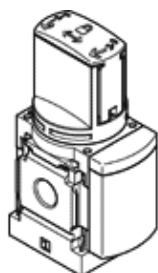


Bekapcsoló szelep MS6-EM1-1/4-Z

Cikkszám: 541274

FESTO

kézi, átáramlás iránya jobbról balra.



Adatlap

Jellemző	Érték
Konstruktív felépítés	Forgó tolattyús szelep
Működtetés fajtája	kézi
Lefúvás funkció	nem fojtható
Vezérlési fajta	közvetlen
Szelep funkció	3/2 bistabil
Üzemi nyomás	0 ... 18 bar
C érték	10.7 l/sbar
b érték	0.56
Normál névleges átáramlás	3,000 l/min
Üzemi közeg	Sűrített levegő ISO 8573-1:2010 [7:4:4] szerint Nemesgázok
Megjegyzés az üzemi- és a vezérlő közeghez	Olajozott üzemelés lehetséges (a további működéshez szükséges)
KBK korrózióállósági osztály	2
Anyag megjegyzés	Réz- és PTFE-mentes RoHS konform
Közeg hőmérséklet	-10 ... 60 °C
Környezeti hőmérséklet	-10 ... 60 °C
Felfogási mód	választható/egyéb Vezeték beépítés tartozékokkal
Beépítési helyzet	tetszőleges
Áramlási irány	nem visszafordítható
Gyártmány súlya	580 g
Pneumatikus csatlakozás 1	G1/4
Pneumatikus csatlakozás 2	G1/4
Pneumatikus csatlakozás 3	G1/2
Anyag információ, tömítések	TPE-U(PU)
Anyag információ, ház	Alumínium présöntvény