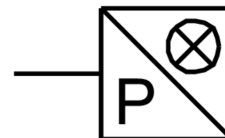
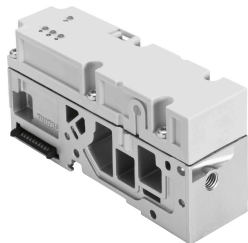


Nyomásérzékelő VMPA-FB-PS-1

Cikkszám: 541085

FESTO



Adatlap

Jellemző	Érték
Engedély	c UL us - Recognized (OL)
CE-jelölés (lásd a megfelelőségi nyilatkozatot)	EU EMC-irányelv szerint az EU RoHS irányelve szerint
UKCA-jelölés (lásd a megfelelőségi nyilatkozatot)	az Egyesült Királyság EMC-szabályozása szerint az Egyesült Királyság RoHS előírásai szerint
Alapanyaggal kapcsolatos megjegyzések	RoHS-kompatibilis
Méreték	Relatív nyomás
Mérési eljárás	Piezorezisztív nyomásérzékelő kijelzővel
Nyomásmérési tartomány	0 MPa...1 MPa 0 bar...10 bar 0 psi...145 psi
Nyomásmérési tartomány kezdőértéke	0 MPa 0 bar 0 psi
Nyomásmérési tartomány végértéke	1 MPa 10 bar 145 psi
Közeghőmérséklet	-5 °C...50 °C
Környezeti hőmérséklet	-5 °C...50 °C
Nyomás felbontása	0.001 bar
Pontosság ± %FS-ben	2.5 000015
DC üzemi feszültségi tartomány	18 V...30 V
DC névleges üzemi feszültség	24 V
Megengedett feszültség-ingadozások	+/- 25%
Póluscserre elleni védelem	üzemi feszültséghez
Elektromos csatlakozó	csatlakozólapon keresztül
Beépítési helyzet	tetszés szerint
Pneumatikus csatlakozó	Csatlakozólap
Terméksúly	200 g
Ház alapanyaga	Alumínium présöntvény PA-GF
Kijelzőtípus	LED

Jellemző	Érték
Megjeleníthető mértékegység(ek)	kPa mbar psi
Kapcsolásiállapot kijelző	LED
Küszöbértékek beállítási tartománya	0 %...100 % 0 bar...10 bar
Hiszterézis beállítási tartománya	0 %...100 % 0 bar...10 bar
Védettség	IP65
KBK korrózióállósági osztály	1 - alacsony korrózióknak való kitettség
LABS konformitás	VDMA24364-B1/B2-L