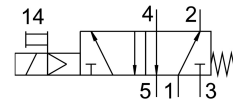
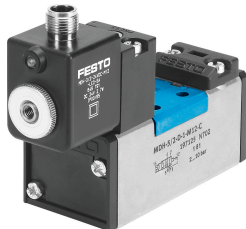


# Mágnesszelep MDH-5/2-D-2-FR-M12D-C

Cikkszám: 540813

FESTO



## Adatlap

| Jellemző                               | Érték  |
|--|--|
| Szelepfunkció                          | 5/2, monostabil  |
| Működtetés módja                       | elektromos   |
| Szélesség                              | 54 mm  |
| Normál névleges átfolyás               | 2300 l/min   |
| Pneumatikus munkacsatlakozás           | Csatlakozólap 2. méret ISO 5599-1 szerint<br>G3/8            |
| Üzemi feszültség                       | 24 V DC  |
| Üzemi nyomás                           | 3 bar...10 bar   |
| Szerkezeti felépítés                   | Hengeres tolózár   |
| Visszaállítás módja                    | mechanikus rugó  |
| Védettség                              | IP65   |
| Névleges szélesség                     | 11.5 mm  |
| Raszterméret                           | 56 mm  |
| Távozó levegő funkció                  | fojtható   |
| Tömítés elve                           | lágý   |
| Beépítési helyzet                      | tetszés szerint  |
| Megfelel a szabványnak                 | ISO 5599-1   |
| Kézi segédműködtetés                   | Nem reteszelő  |
| ISO kód                                | 252  |
| Vezérlés módja                         | elővezérelt  |
| Vezérlőlevegőellátás                   | belső  |
| Áramlásirány                           | nem reverzibilis   |
| Átfedés                                | pozitív átfedés  |
| Kikapcsolási idő                       | 60 ms  |
| Bekapcsolási idő                       | 25 ms  |
| Bekapcsolási időtartam                 | 100%   |
| Max. pozitív teszimpulzus 0 jellel     | 3800 Ís  |
| Max. negatív teszimpulzus 1 jel esetén | 4900 Ís  |
| Tekercsparaméterek                     | 24 V DC: 2,7 W   |
| Megengedett feszültségingadozások      | +/- 10%  |
| Üzemi közeg                            | Sűrített levegő ISO 8573-1:2010 [7:4:4] szerint              |
| Tudnivaló az üzemi/vezérlőközegről     | Olajozott üzem lehetséges (további üzemeltetéshez szükséges) |

| Jellemző                              | Érték   |
|---------------------------------------|---|
| Rezgésállóság                         | Szállítási vizsgálat 1. fokozatban FN942017-4 és EN 60068-2-6 szerint |
| Ütésállóság                           | Ütésvizsgálat 2. fokozatban FN 942017-5 és EN 60068-2-27 szerint      |
| LABS konformitás                      | VDMA24364-B1/B2-L   |
| Közeghőmérséklet                      | -10 °C...50 °C  |
| Hangnyomás szint                      | 85 dB(A)  |
| Környezeti hőmérséklet                | -10 °C...50 °C  |
| Terméksúly                            | 810 g   |
| Elektromos csatlakozó                 | M12x1   |
| Rögzítés módja                        | a csatlakozólapon<br>átmenő furattal és csavarral                     |
| 84. vezérlőlevegő csatlakozó          | M5  |
| 1. pneumatikus csatlakozás            | Csatlakozólap 2. méret ISO 5599-1 szerint                             |
| 2. pneumatikus csatlakozó             | Csatlakozólap 2. méret ISO 5599-1 szerint                             |
| 3. pneumatikus csatlakozás            | Csatlakozólap 2. méret ISO 5599-1 szerint                             |
| 4. pneumatikus csatlakozó             | Csatlakozólap 2. méret ISO 5599-1 szerint                             |
| 5. pneumatikus csatlakozó             | Csatlakozólap 2. méret ISO 5599-1 szerint                             |
| Alapanyaggal kapcsolatos megjegyzések | RoHS-kompatibilis   |
| Tömítések alapanyaga                  | HNBR<br>NBR   |
| Ház alapanyaga                        | Alumínium présöntvény   |