

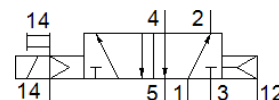
# mágnesszelep

## MDH-5/2-D-1-S-M12D-C

Cikkszám: 540810

FESTO

M12 csatlakozással.



## Adatlap

Jellemző	Érték
Szelep funkció	5/2 monostabil
Működtetés fajtája	elektromos
Méret	42 mm
Normál névleges átáramlás	1,200 l/min
Üzemi nyomás	-0.9 ... 16 bar
Konstrukciós felépítés	Körtolattyú
Visszaállítás fajtája	pneumatikus rugó
Védettség	IP65
Névleges méret	8 mm
Raszter méret	43 mm
Lefúvás funkció	fojtható
Tömítési elv	lágý
Beépítési helyzet	tetszőleges
A következő szabványnak felel meg:	ISO 5599-1
Kézi segédműködtetés	nyomó
ISO kód	164
Vezérlési fajta	elővezérelt
Vezérlő levegő ellátás	külső
Áramlási irány	reverzáló
Overlap	Positive overlap
Vezérlőnyomás	3 ... 10 bar
Kapcsolási idő ki	36 ms
Kapcsolási idő be	25 ms
Ciklusidő	100 %
Max. pozitív vizsgáló impulzus 0 jelnél	3,800 µs
Max. negatív vizsgáló impulzus 1 jelnél	4,900 µs
Tekercs jellemző	24 V DC; 2,7 W
Megengedett feszültség ingadozás	+/- 10 %
Üzemi közeg	Sűrített levegő ISO 8573-1:2010 [7:4:4] szerint
Megjegyzés az üzemi- és a vezérlő közeghez	Olajozott üzemelés lehetséges (a további működéshez szükséges)
Rezgésállóság	Transport application test with severity level 1 as per FN 942017-4 and EN 60068-2-6
Ütésállóság	Lökhőpróba 2-es pontossági osztállyal az FN 942017-5 és az EN 60068-2-27 szerint
PWIS conformity	VDMA24364-B1/B2-L
Közeg hőmérséklet	-10 ... 50 °C
Hangnyomás szint	85 dB(A)
Vezérlő közeg	Sűrített levegő ISO 8573-1:2010 [7:4:4] szerint
Környezeti hőmérséklet	-10 ... 50 °C
Gyártmány súlya	420 g
Elektromos csatlakozás	M12x1
Felfogási mód	csatlakozólapra átmenő furattal
12 vezérlő levegő csatlakozás	Csatlakozólap

Jellemző	Érték
14 vezérlő levegő csatlakozás	Csatlakozólap
Pneumatikus csatlakozás 1	Csatlakozó lap 1-es méret ISO 5599-1szerint
Pneumatikus csatlakozás 2	Csatlakozó lap 1-es méret ISO 5599-1szerint
Pneumatikus csatlakozás 3	Csatlakozó lap 1-es méret ISO 5599-1szerint
Pneumatikus csatlakozás 4	Csatlakozó lap 1-es méret ISO 5599-1szerint
Pneumatikus csatlakozás 5	Csatlakozó lap 1-es méret ISO 5599-1szerint
Material seals	HNBR NBR
Material housing	Alumínium présöntvény