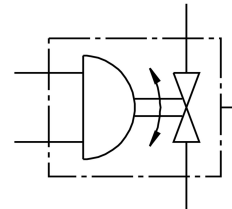


Gömbcsap-hajtómű egység VZPR-BPD-22-R112

Cikkszám: 540516

FESTO



Adatlap

Jellemző	Érték
Szerkezeti felépítés	2-utas gömbcsap Fordító hajtómű
Működtetés módja	elektromos pneumatikus
Beépítési helyzet	tetszés szerint
Rögzítés módja	CNOMO belső menettel
Armatúra csatlakozó	Rp1 1/2
Kapcsolóállás-kijelző	Gombirány = átfolyás iránya
DN névleges szélesség	40
Hajtómű üzemi nyomása	1 bar...8.4 bar
Névleges nyomás, PN armatúra	25
Közeghőmérséklet	-20 °C...150 °C
Környezeti hőmérséklet	-20 °C...80 °C
LABS konformitás	VDMA24364-Zone III
Terméksúly	3800 g
KBK korrózióállósági osztály	1 - alacsony korrózióknak való kitétség