

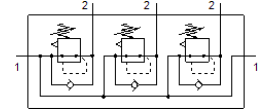
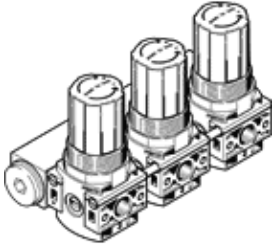
# nyomásszabályozó szelep telep LRB-1/4-DB-7-O-K3-MINI

Cikkszám: 540041  
Kifutó termék

FESTO

2, 3, 4 vagy 5 közvetlen vezérlésű dugattyús nyomásszabályozó szelep kombinációja P lécen, manométer nélkül.

Kifutó típus. 2024-ig szállítható. Alternatív termék: lásd Támogatás portál.



## Adatlap

| Jellemző                         | Érték   |
|----------------------------------|---|
| Méret                            | Mini  |
| Sorozat                          | DB  |
| Működtetés biztosító zár         | Arretáló forgatógomb  |
| Beépítési helyzet                | tetszőleges   |
| Konstrukciós felépítés           | P lécen<br>közvetlen vezérlésű dugattyús szabályozó szelep    |
| Szabályozó funkció               | Állandó kimenő nyomás<br>szekunder lefúvással<br>visszarámmal |
| Operating pressure MPa           | 0.15 ... 1 MPa  |
| Üzemi nyomás                     | 1.5 ... 10 bar  |
| Mpa nyomásszabályozási tartomány | 0.05 ... 0.7 MPa  |
| Nyomásszabályozási tartomány     | 0.5 ... 7 bar   |
| psi nyomásszabályozási tartomány | 7 ... 100 psi   |
| Max.nyomáshiszterézis            | 0.5 bar   |
| Normál névleges átáramlás        | >= 1,000 l/min  |
| Üzemi közeg                      | Sűrített levegő ISO8573-1:2010 [-:-:-] szerint                |
| KBK korrózióállósági osztály     | 1 - csekély korróziós károsodás                               |
| PWIS conformity                  | VDMA24364-B1/B2-L   |
| Közeg hőmérséklet                | -5 ... 50 °C  |
| Környezeti hőmérséklet           | -5 ... 50 °C  |
| Gyártmány súlya                  | 750 g   |
| Felfogási mód                    | Előlapra szerelés<br>tartozékokkal                            |
| Pneumatikus csatlakozás 1        | G1/2  |
| Pneumatikus csatlakozás 2        | G1/4  |
| Material of plug screw           | Acél<br>Horganyzott   |
| Material spacer pin              | Alumínium ötvözet   |
| Material manifold                | Alumínium ötvözet   |
| Material sealing ring            | PVC   |
| Material seals                   | NBR   |
| Material housing                 | PA erősítésű  |