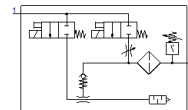
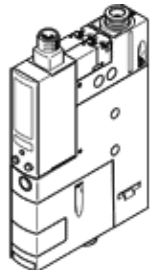


vákuumgenerátor OVEM-05-H-B-QO-CE-N-1P

Cikkszám: 540021

FESTO

Tápellátás / vákuum csatlakozás QS pillanat-csatlakozókkal, lefűväs csatlakozó nyitott hangtompítóval.



Adatlap

Jellemző	Érték
Névleges méret, Laval fűvőka	0.45 mm
Raszter méret	20 mm
Konstrukció: hangtompító	nyitott
Beépítési helyzet	tetszőleges
Ejektör karakterisztika	nagy vákuum Standard
Szűrő finomság	40 µm
Kézi segédműködtetés	nyomó
Integrált funkció	Lelőkö impulzusszelep, elektromos Fojtó Bekapcsoló szelep, elektromos Szűrő Visszacsapó szelep Hangtompító nyitva Vákuumkapcsoló
Konstrukciós felépítés	moduláris
Rövidzár védett	igen
Mért érték	Relatív nyomás
Mérési elv	piezorezisztív
Kapcsoló elem funkció	Záró érintkezők
Kapcsolási funkció	Küszöbérték komparátor Küszöbérték fix hiszterézissel
Szelep funkció	zárt
Polaritás felcserélése elleni védelem	valamennyi elektromos csatlakozáshoz
Kapcsoló bemenet szabvány szerint	IEC 61131-2
Kijelző típusa	LED
Beállítási lehetőségek	Teach-In
Kapcsolási pozíció jelző	LED
Kapcsolási állapot jelző	optikai
A küszöbérték beállítási tartománya	-1 ... 0 bar
Üzemi nyomás	2 ... 8 bar
Üzemi nyomás a max. vákuumhoz	5.1 bar
Max.vákuum	93 %
Névleges üzemi nyomás	6 bar
Max. szívóáram az atmoszférához képest	6 l/min
Levegő táplálás ideje névleges üzemi nyomáson	2 s
Üzemi feszültségtartomány DC	20.4 ... 27.6 V
Ciklusidő	100 %
Induktív védőkapcsolás	MZ, MY, ME tekercsekhez illeszkedő
Szigetelési feszültség	50 V
Üresjárati áram	< 80 mA
Max.kimeneti áram	100 mA
Maradó áram	0.1 mA

Jellemző	Érték
Kapcsoló kimenet	PNP
Feszültség kimaradás	≤ 1.5 V
Tekercs jellemző	24 V DC: kisáramú fázis: 0,3 W, nagyáramú fázis: 2,55 W
Lökőfeszültség-szilárdság	0.8 kV
Túlterhelés állóság	rendelhető
Szennyeződés foka	3
Engedély	RCM Mark c UL us - Listed (OL)
KC mark	KC-EMV
CE jel (lásd konformitási nyilatkozat)	EU-EMV-irányelv szerint
UKCA marking (see declaration of conformity)	To UK instructions for EMC
Üzemi közeg	Sűrített levegő ISO 8573-1:2010 [7:4:4] szerint
Megjegyzés az üzemi- és a vezérlő közeghez	Olajozott üzemelés nem lehetséges
KBK korrózióállósági osztály	2 - mérsékelt korróziós károsodás
PWIS conformity	VDMA24364 zone III
Közeg hőmérséklet	0 ... 50 °C
Relatív légnedvesség	5 - 85 %
Hangnyomásszint névleges üzemi nyomásnál	51 dB(A)
Védettség	IP65
Védettségi osztály	III
Környezeti hőmérséklet	0 ... 50 °C
Max. meghúzási forgatónyomaték	0,8 Nm belső menettel 2,5 Nm átmenő furattal
Gyártmány súlya	315 g
Nyomásmérési tartomány	-1 ... 0 bar
Pontosság, FS	0.5 %FS
Hiszterézis	0.02 bar
Kapcsolási érték ismételtetés, FS	0.6 %
Áramköri logika bemenetek	PNP (pozitívra kapcsoló)
Elektromos csatlakozás	5 sarkú M12x1 Csatlakozó
Felfogási mód	átmenő furattal belső menettel tartozékokkal
Pneumatikus csatlakozás 1	QS-6
Pneumatikus csatlakozás 3	hangtompító beépítve
Vákuum csatlakozás	QS-6
Anyag megjegyzés	RoHS konform
Material seals	NBR
Material receiver nozzle	POM
Material filter	Szövet PA Szinterelt acél
Material filter housing	PA erősítésű
Material housing	Alumínium présöntvény PA erősítésű
Material adjusting screw	Acél
Material silencer	Alumínium ötvözet PU hab
Material screws	Acél
Material connector housing	Horganyzott sárgaréz
Material electrical contact	Sárgaréz, aranyozott
Material pins	Acél
Material transmitter nozzle	Alumínium ötvözet
Material keypad	PA erősítésű
Material fitting	Horganyzott sárgaréz