

# szűrő-nyomásszabályozó szelep LFR-1/4-DB-7-MINI

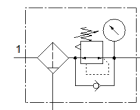
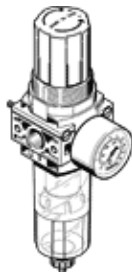
Cikkszám: 539685

Kifutó termék

FESTO

Kimenő nyomás max. 7 bar, manométerrel, szűrési finomság 40 µm.

Kifutó típus. 2024-ig szállítható. Alternatív termék: lásd Támogatás portál.



## Adatlap

Jellemző	Érték
Méret	Mini
Szélesség	44 mm
Sorozat	DB
Működtetés biztosító zár	Arretáló forgatógomb
Beépítési helyzet	függőleges +/- 5°
Szűrő finomság	40 µm
Kondenzátum leeresztő	kézzel forgatható
Konstruktív felépítés	Szűrő szabályzó manométerrel
Szabályozó funkció	szekunder lefúvással visszarámmal
Nyomás látjelző	manométerrel
Operating pressure MPa	0.15 ... 1 MPa
Üzemi nyomás	1.5 ... 10 bar
Nyomásszabályozási tartomány	0.5 ... 7 bar
Max.nyomáshiszterézis	0.5 bar
Normál névleges átáramlás	≥ 1,200 l/min
Üzemi közeg	Sűrített levegő ISO 8573-1:2010 [-:9:-] szerint Nemesgázok
KBK korrózióállósági osztály	1 - csekély korróziós károsodás
PWIS conformity	VDMA24364-B1/B2-L
Levegő tisztasági osztálya a kimeneten	Sűrített levegő ISO 8573-1:2010 [7:8:4] szerint Nemesgázok
Közeg hőmérséklet	-5 ... 50 °C
Környezeti hőmérséklet	-5 ... 50 °C
Gyártmány súlya	200 g
Felfogási mód	Vezeték beépítés átmenő furattal tartó derékszöggel választható/egyéb
Manométer csatlakozás	G1/8
Pneumatikus csatlakozás 1	G1/4
Pneumatikus csatlakozás 2	G1/4
Anyag megjegyzés	RoHS konform
Material seals	NBR
Material rotary knob	POM
Material filter	PE
Material housing	PA erősítésű
Material bowl	PC