

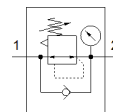
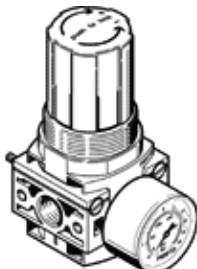
nyomásszabályozó szelep LR-1/4-DB-7-MINI

Cikkszám: 539682

Kifutó termék

FESTO

Közvetlen vezérlésű szabályzó, üzemi nyomás max. 7 bar, manométerrel.
Kifutó típus. 2024-ig szállítható. Alternatív termék: lásd Támogatás portál.



Adatlap

Jellemző	Érték
Méret	Mini
Szélesség	44 mm
Sorozat	DB
Működtetés biztosító zár	Arretáló forgatógomb
Beépítési helyzet	tetszőleges
Konstrukciós felépítés	Nyomásszabályzó szelep manométerrel
Szabályozó funkció	szekunder lefúvással visszárammal
Nyomás látjelző	manométerrel
Operating pressure MPa	0.1 ... 1 MPa
Üzemi nyomás	1.5 ... 10 bar
Nyomásszabályozási tartomány	0.5 ... 7 bar
Max.nyomáshiszterézis	0.5 bar
Normál névleges átáramlás	≥ 1,300 l/min
Üzemi közeg	Sűrített levegő ISO 8573-1:2010 [7:4:4] szerint
Megjegyzés az üzemi- és a vezérlő közeghez	Olajozott üzemelés lehetséges (a további működéshez szükséges)
KBK korrózióállósági osztály	1 - csekély korróziós károsodás
PWIS conformity	VDMA24364-B1/B2-L
Levegő tisztasági osztálya a kimeneten	Sűrített levegő ISO 8573-1:2010 [7:4:4] szerint
Közeg hőmérséklet	-5 ... 50 °C
Környezeti hőmérséklet	-5 ... 50 °C
Gyártmány súlya	150 g
Felfogási mód	Előlapra szerelés Vezeték beépítés átmenő furattal tartó derékszöggel választható/egyéb
Manométer csatlakozás	G1/8
Pneumatikus csatlakozás 1	G1/4
Pneumatikus csatlakozás 2	G1/4
Anyag megjegyzés	RoHS konform
Material seals	NBR
Material rotary knob	POM
Material housing	PA erősítésű