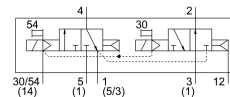


# Mágnesszelep VSVA-B-T32W-AZD-A2-1T1L

Cikkszám: 539181

FESTO



## Adatlap

| Jellemző   | Érték   |
|--|---|
| Szelepfunkció  | 2x3/2 nyitott/zárt monostabil   |
| Működtetés módja   | elektromos  |
| Szélesség  | 18 mm   |
| Normál névleges átfolyás   | 400 l/min   |
| Pneumatikus munkacsatlakozás   | Csatlakozólap mérete: 18 mm, az ISO 15407-1 szerint<br>Csatlakozólap 02. méret VDMA 24563 szerint<br>G1/8 |
| Üzemi feszültség   | 24 V DC   |
| Üzemi nyomás   | -0.09 MPa...1 MPa<br>-0.9 bar...10 bar  |
| Szerkezeti felépítés   | Hengeres tolózár  |
| Engedély   | c UL us - Recognized (OL)   |
| Védettség  | IP65<br>NEMA 4  |
| Távozó levegő funkció  | fojtható<br>a fojtólapon<br>egyedi csatlakozólapon keresztül  |
| Tömítés elve   | lágý  |
| Beépítési helyzet  | tetszés szerint   |
| Kézi segédműködtetés   | reteszelő<br>Nem reteszelő<br>takart  |
| Vezérlés módja   | elővezérelt   |
| Vezérlőlevegőellátás   | külső<br>belső  |
| Áramlásirány   | kizárólag reverzibilis  |
| Átfedés  | pozitív átfedés   |
| Jelállapot-kijelző   | LED   |
| Vezérlőnyomás  | 0.3 MPa...1 MPa<br>3 bar...10 bar   |
| Áramlási szelep  | 600 l/min   |
| Egyedi csatlakozólap áramlási szelepe                                  | 500 l/min   |
| A pneumatikusan összekapcsolt szelep átfolyása áramlásra optimalizálva | 550 l/min   |

| Jellemző                                     | Érték   |
|--|---|
| Az áramlási szelep pneumatikusan kapcsolódik | 400 l/min   |
| Kikapcsolási idő                             | 12 ms   |
| Bekapcsolási idő                             | 25 ms   |
| Bekapcsolási időtartam                       | 100%  |
| Max. pozitív teszimpulzus 0 jellel           | 1700 Ís   |
| Max. negatív teszimpulzus 1 jel esetén       | 1200 Ís   |
| Max. áramfelvétel                            | 60 mA   |
| DC névleges üzemi feszültség                 | 24 V  |
| Tekercsparaméterek                           | 24 V DC: 1,3 W  |
| Lökőfeszültség-állóság                       | 2.5 kV  |
| Szennyezettségi fok                          | 3   |
| Megengedett feszültség-ingadozások           | +/- 10%   |
| Üzemi közeg                                  | Sűrített levegő ISO 8573-1:2010 [7:4:4] szerint                         |
| Tudnivaló az üzemi/vezérlőközegről           | Olajozott üzem lehetséges (további üzemeltetéshez szükséges)            |
| Rezgésállóság                                | Szállítási vizsgálat 2. fokozatban FN942017-4 és EN 60068-2-6 szerint   |
| Ütésállóság                                  | Ütésvizsgálat 2. fokozatban FN 942017-5 és EN 60068-2-27 szerint        |
| KBK korrózióállósági osztály                 | 0 - nincs korróziós igénybevétel  |
| LABS konformitás                             | VDMA24364-B1/B2-L   |
| Relatív páratartalom                         | 0 - 90%   |
| Vezérlőközeg                                 | Sűrített levegő ISO 8573-1: 2010 [7:4:4] szerint                        |
| Környezeti hőmérséklet                       | -5 °C...50 °C   |
| Terméksúly                                   | 190 g   |
| Elektromos csatlakozó                        | Plug-in<br>az ISO 15407-2 szerint                                       |
| Rögzítés módja                               | a csatlakozólapon   |
| 12/14 vezérlőlevegő csatlakozó               | Csatlakozólap mérete: 18 mm, az ISO 15407-2 szerint                     |
| Vezérlő távozó levegő 82/84                  | összegyűjtött<br>nem a szabvány szerint állították be<br>választhatóan: |
| 1. pneumatikus csatlakozás                   | Csatlakozólap mérete: 18 mm, az ISO 15407-2 szerint                     |
| 2. pneumatikus csatlakozó                    | Csatlakozólap mérete 18 mm az ISO 15407-2 szerint                       |
| 3. pneumatikus csatlakozás                   | Csatlakozólap mérete 18 mm az ISO 15407-2 szerint                       |
| 4. pneumatikus csatlakozó                    | Csatlakozólap mérete 18 mm az ISO 15407-2 szerint                       |
| 5. pneumatikus csatlakozó                    | Csatlakozólap mérete: 18 mm, az ISO 15407-2 szerint                     |
| Alapanyaggal kapcsolatos megjegyzések        | RoHS-kompatibilis   |
| Tömítések alapanyaga                         | FPM<br>HNBR<br>NBR  |
| Ház alapanyaga                               | Alumínium présöntvény<br>PA   |
| Csavarok alapanyaga                          | Acél, horganyzott   |