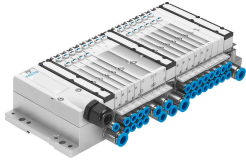


Szelepsziget MPA-MPM-VI

Cikkszám: 539105

FESTO



Adatlap

Jellemző	Érték
Elektromos vezérlés	Többpólusú
Szigettípus	32
Üzemi közeg	Sűrített levegő ISO 8573-1:2010 [7:4:4] szerint
Tudnivaló az üzemi/vezérlőközegről	Olajozott üzem lehetséges (további üzemeltetéshez szükséges)
Közeghőmérséklet	-5 °C...50 °C
Környezeti hőmérséklet	-5 °C...50 °C
Csapághőmérséklet	-20 °C...40 °C
Relatív páratartalom	max. 90% 40°C-on
Védettség	IP67
KBK korrózióállósági osztály	1 - alacsony korróziónak való kitétség
Üzemi nyomás	-0.09 MPa...1 MPa -0.9 bar...10 bar
Vezérlőnyomás	0.3 MPa...0.8 MPa 3 bar...8 bar
LABS konformitás	VDMA24364-B1/B2-L
CE-jelölés (lásd a megfelelőségi nyilatkozatot)	EU EMC-irányelv szerint az EU RoHS irányelve szerint
UKCA-jelölés (lásd a megfelelőségi nyilatkozatot)	az Egyesült Királyság EMC-szabályozása szerint az Egyesült Királyság EX előírásai szerint az Egyesült Királyság RoHS előírásai szerint
KC-jel	KC-EMC
Engedély	RCM jelzés c UL us - Recognized (OL)
Robbanásvédelem	1. zóna (UKEX) 2. zóna (ATEX) 21. zóna (UKEX)
ATEX-kategória, gáz	II 3G
Robbanásvédelem, EU-n kívüli engedély	EPL Db (GB) EPL Gb (GB)
Robbanóképes gázok elleni védelem	Ex ec IIC T4 Gc X
Ex környezeti hőmérséklet	-5°C ≤ Ta ≤ +50°C
Alanyaggal kapcsolatos megjegyzések	RoHS-kompatibilis
Szelepsziget-felépítés	Moduláris, szelepméretkeverhető
Szelephelyek max. száma	24

Jellemző	Érték
Max. nyomászónák száma	7
Működtetés módja	elektromos
Szelepfunkció	2/2, zárt, monostabil 2x3/2, zárt, monostabil 2x3/2 nyitott monostabil 2x3/2 nyitott/zárt monostabil 3/2 zárva monostabil 3/2 nyitva monostabil 5/2, bistabil 5/2, monostabil 5/3 szellőztetve 5/3 légtelenített 5/3 zárt
Szerkezeti felépítés	Hengeres tolózár Ülékes szelep rugós visszatérítéssel
Szelepméret	10 mm 14 mm 20 mm
Vezérlőlevegőellátás	külső belső
Max. normál névleges átfolyás	360 l/perc 10 mm-nél 550 l/perc 14 mm-nél 700 l / perc 20 mm-nél
Vákuumhoz való alkalmasság	igen
Pneumatikus munkacsatlakozás	M7 G1/8 QS-4 QS-6 QS-8 QS-3/16 QS-1/4 QS-5/16
Jelállapot-kijelző	LED
DC névleges üzemi feszültség	24 V
Megengedett feszültség-ingadozások	+/- 25%