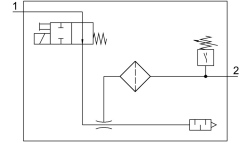


Vákuumgenerátor OVEM-07-H-B-QO-ON-N-2P

Cikkszám: 538829

FESTO



Adatlap

| Jellemző | Érték |
|-------------------------------------|---|
| Laval-fúvóka névleges átmérője | 0.7 mm |
| Raszterméret | 20 mm |
| Hangtompító kivitele | nyitott |
| Beépítési helyzet | tetszés szerint |
| Ejektorkarakterisztikája | magas vákuum Standard |
| Szűrőfinomság | 40 μ m |
| Kézi segédműködtetés | Nem reteszelő kiegészítőleg kezelőgombok segítségével |
| Integrált funkció | Bekapcsoló szelep, elektromos Szűrő Nyitott hangtompító Vákuumkapcsoló |
| Szerkezeti felépítés | moduláris |
| Rövidzárlat elleni védelem | igen |
| Méreték | Relatív nyomás |
| Mérési elv | piezorezisztív |
| Kapcsolóelem-funkció | Nyitó Záró |
| Kapcsoló funkció | Ablak-komparátor Küszöbérték-komparátor |
| Szelepfunkció | nyitott |
| Póluscserre elleni védelem | minden elektromos csatlakozóhoz |
| Kapcsolóbemenet szabvány szerint | IEC 61131-2 |
| Kijelzőtípus | 4 számjegyű alfanumerikus háttérvilágítású LCD |
| Kijelzőtartomány | -0.999 bar...0 bar |
| Megjeleníthető mértékegység(ek) | bar |
| Hiszterézis beállítási tartománya | -0.9 bar...0 bar |
| Beállítási lehetőségek | kijelzőn és gombokon keresztül |
| Kapcsolóállás-kijelző | LCD |
| Kapcsolásiállapot kijelző | optikai |
| Küszöbértékek beállítási tartománya | -0.999 bar...0 bar |
| Üzemi nyomás | 2 bar...8 bar |

| Jellemző | Érték |
|---|---|
| Üzemi nyomás max. vákuumhoz | 4.1 bar |
| Max. vákuum | 93 % |
| Névleges üzemi nyomás | 6 bar |
| Magas szívótérfogatáram léggörrel szemben | 16 l/min |
| Szellőztetési idő névleges üzemi nyomás mellett | 1.9 s |
| DC üzemi feszültségi tartomány | 20.4 V...27.6 V |
| Bekapcsolási időtartam | 100% |
| Induktív védőkapcsolás | MZ, MY, ME tekercsekhez illesztve |
| Üresjáratú áram | 70 mA |
| Max. kimeneti áram | 100 mA |
| Maradékáram | 0.1 mA |
| Kapcsolókimenet | 2xPNP |
| Feszültségesés | 1.5 V |
| Tekercsparaméterek | 24 V DC: kisáramú fázis 0,3 W, nagyáramú fázis 2,55 W |
| Túlterhelés elleni védelem | elérhető |
| Engedély | RCM jelzés c UL us - Listed (OL) |
| KC-jel | KC-EMC |
| CE-jelölés (lásd a megfelelőségi nyilatkozatot) | EU EMC-irányelv szerint |
| UKCA-jelölés (lásd a megfelelőségi nyilatkozatot) | az Egyesült Királyság EMC-szabályozása szerint |
| Üzemi közeg | Sűrített levegő ISO 8573-1:2010 [7:4:4] szerint |
| Tudnivaló az üzemi/vezérlőközegről | Olajozott üzem nem lehetséges |
| KBK korrózióállósági osztály | 2 - mérsékelt korróziós igénybevétel |
| LABS konformitás | VDMA24364-Zone III |
| Közeghőmérséklet | 0 °C...50 °C |
| Relatív páratartalom | 5 - 85% |
| Hangnyomásszint névleges üzemi nyomás mellett | 58 dB(A) |
| Védettség | IP65 |
| Védelmi osztály | III |
| Környezeti hőmérséklet | 0 °C...50 °C |
| Max. meghúzási nyomaték | 0,8 Nm belső menettel 2,5 Nm átmenő furattal |
| Terméksúly | 330 g |
| Nyomásmérési tartomány | -1 bar...0 bar |
| Pontosság ± %FS-ben | 3 000015 |
| Kapcsolási érték ismételtetősége FS | 0.6 % |
| Kapcsoláslogika bemenetek | PNP (pozitív kapcsolás) |
| Elektromos csatlakozó | 5 pólusú M12x1 Csatlakozó |
| Rögzítés módja | átmenő furattal belső menettel tartozékkal |
| 1. pneumatikus csatlakozás | QS-8 |
| 3. pneumatikus csatlakozás | Integrált hangtompító |
| Vákuumcsatlakozás | QS-8 |
| Alapanyaggal kapcsolatos megjegyzések | RoHS-kompatibilis |
| Tömítések alapanyaga | NBR |
| Fúvóka alapanyaga | POM Kovácsolt alumíniumötvözet |
| Szűrő alapanyaga | Szövet PA Szinterezett acél |
| Szűrőház alapanyaga | PA-erősítéssel |
| Ház alapanyaga | Alumínium présöntvény Megerősített PA |

| Jellemző | Érték |
|------------------------------------|---------------------------------------|
| Hangtompító alapanyaga | Kovácsolt alumínium ötvözet PU-hab |
| Csavarok alapanyaga | Acél |
| Kémlelőüveg alapanyaga | PA |
| Csatlakozó ház alapanyaga | Sárgaréz, nikkelezett |
| Dugaszolható érintkezők alapanyaga | Sárgaréz, aranyozott |
| Csapok alapanyaga | Acél |
| Gombmező alapanyaga | TPE-U |
| Csavarzatok alapanyaga | Sárgaréz, nikkelezett |