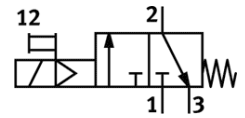


Bekapcsoló szelep MS4-EE-1/8-V110-S

Cikkszám: 538725

FESTO

elektromos, hangtompítóval, átáramlási irány balról jobbra.



Adatlap

Jellemző	Érték
Konstruktív felépítés	Körtolattyú
Működtetés fajtája	elektromos
Lefúvás funkció	nem fojtható
Kézi segédműködtetés	reteszelő nyomó
Visszaállítási fajtája	mechanikus rugó
Vezérlési fajta	elővezérelt
Szelep funkció	3/2 zárt monostabil
Üzemi nyomás	4 ... 10 bar
C érték	4,5 l/sbar
b érték	0,5
Normál névleges átáramlás	1,000 l/min
Ciklusidő	100%
Tekercs jellemző	110V AC
Üzemi közeg	Sűrített levegő ISO 8573-1:2010 [7:4:4] szerint Nemesgázok
Megjegyzés az üzemi- és a vezérlő közeghez	Olajozott üzemelés lehetséges (a további működéshez szükséges)
KBK korrózióállósági osztály	2
Anyag megjegyzés	Réz- és PTFE-mentes RoHS konform
Védettség	IP65
Környezeti hőmérséklet	-10 ... 60 °C
Felfogási mód	választható/egyéb Vezeték beépítés tartozékokkal
Beépítési helyzet	tetszőleges
Áramlási irány	nem visszafordítható
Gyártmány súlya	0,289 g
Pneumatikus csatlakozás 1	G1/8
Pneumatikus csatlakozás 2	G1/8
Pneumatikus csatlakozás 3	G1/4
Vezérlő levegő ellátás	belső
Elektromos csatlakozás	Csatlakozó négyzetes alak DIN EN 175301-803 szerint C alak
Anyag információ, tömítések	NBR
Anyag információ, ház	Alumínium présöntvény