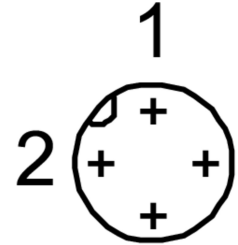
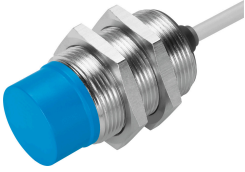


# Közelítéskapcsoló SIED-M30NB-ZO-K-L

Cikkszám: 538286

FESTO



## Adatlap

Jellemző	Érték
Kialakítás	kerek
Megfelel a szabványnak	EN 60947-5-2
Engedély	RCM jelzés c UL us - Listed (OL)
CE-jelölés (lásd a megfelelőségi nyilatkozatot)	EU EMC-irányelv szerint az EU kisfeszültségű berendezésekre vonatkozó irányelve szerint
Mérési elv	induktív
Névleges kapcsolási távolság	15 mm
Biztosított kapcsolási távolság	12.15 mm
Csökkentő tényezők	Alumínium = 0,5 Rozsdamentes acél St 18/8 = 0,8 Réz = 0,4 Sárgaréz = 0,5 Acél St 37 = 1,0
Környezeti hőmérséklet	-25 °C...85 °C
Ismétlési pontosság	0.4 mm
Kapcsolókimenet	érintkezőmentes 2-vezetékes
Kapcsolóelem-funkció	Nyitó
Hiszterézis	0.04 mm...3.3 mm
Max. DC kapcsolási frekvencia	220 Hz
AC max. kapcsolási frekvenciája	25 Hz
Max. kimeneti áram	300 mA
Feszültségesés	8 V
Legkisebb terhelési áramerősség	5 mA
Rövidzárlat elleni védelem	nem
Üzemi feszültségi tartomány, AC	20 V...265 V
DC üzemi feszültségi tartomány	20 V...320 V
Hálózati frekvencia	50 Hz
Üresjáratú áram	1.5 mA
Póluscserre elleni védelem	minden elektromos csatlakozóhoz

Jellemző	Érték
Elektromos csatlakozó	2-eres Kábel
Kábelhossz	2.5 m
Kábelköpeny alapanyaga	TPE-U(PUR)
Szigetelő hüvely alapanyaga	PVC
Méret	M30
Rögzítés módja	ellenanyával
Meghúzási nyomaték	30 Nm
Beépítés módja	nem kötött
Terméksúly	190 g
Ház alapanyaga	Sárgaréz PA nikkelezett
Kapcsolásiállapot kijelző	Sárga LED
Környezeti hőmérséklet mozgatható kábelvezetés esetén	-5 °C...50 °C
Védettség	IP67
KBK korrózióállósági osztály	1 - alacsony korrózióknak való kitétség
LABS konformitás	VDMA24364-B2-L
További érzékelő információk kiválasztása	egyen- és váltakozó feszültséghez
Elektromos kimenet	érintkezégmentes 2-vezetékes
Az érzékelő verziójának kiválasztása	Alapkivitel